

## 目次

2021.5 現在

### 生活介護

常に介護を必要とする人に、昼間、入浴、排せつ、食事の介護等を行うとともに、創作的活動又は生産活動の機会を提供します。

ページ	施設名	所在地	電話番号	FAX番号	備考
介-1	ぶなの家	細口三丁目113番地	878-3327	878-9927	
介-2	なるみ作業所	諸の木三丁目2407番地	878-6921	879-5931	多機能型(生活介護・B型)
介-3	生活介護一休	鳴海町字姥子山22-1 鳴海第2団地100号室	627-0883	622-1520	
介-4	ふきのとう	大高町字一色山23番地	625-3212	625-3212	
介-5	みどりみんなの家	藤塚二丁目1020番地	877-4966	878-9677	
介-6	日中活動センターやぐるまそう	鳴海町字中汐田222番地の1	623-2696	623-2639	
介-7	日中活動センターさくらそう	鹿山三丁目128番地	895-2131	895-2175	
介-8	たんぼぼ作業所ミドリ	横吹町1705番地	838-8385	838-8385	多機能型(生活介護・B型)
介-9	サポートbeing緑親	鳴海町森下21番地6	891-3452	891-3452	
介-10	ココロ	鳴海町字小森56番地の4	680-7311	680-7322	
介-11	生活介護かるむ	鳴子町1丁目6番地 鳴子団地第30棟001号室	899-0005	899-0016	
介-12	ナチュラルハウス	曾根二丁目8番地	693-8544	693-8544	
介-13	生活介護あいぼ	六田二丁目74番地	629-0775	629-0776	
介-14	リル・ウィズワークス緑	桶狭間巻山2004	602-5227	602-5228	多機能型(生活介護 B型)
	生活介護ルリアン	鳴海町字上ノ山2番地の1	893-7339	893-7334	
	ゆたか希望の家	諸の木三丁目2407番地	878-6912	876-0404	多機能型 (生活介護・短期入所)

### 就労移行支援

一般企業などへの就労を希望する方に、一定期間、就労に必要な知識及び能力向上のために必要な訓練を行います。

ページ	施設名	所在地	電話番号	FAX番号	備考
移-1	LITALICOワークス名古屋野並	鳴海町字小森8番地の6 サンハウス野並1F	899-0200	899-0201	

### 就労継続支援A型

一般企業での就労が困難な方に、働く場を提供するとともに、知識及び能力向上のために必要な訓練を行います。

ページ	施設名	所在地	電話番号	FAX番号	備考
A-1	レッドリボン	浦里3丁目134番地	899-3388	899-3380	
A-2	A型ハウス	鳴海町字母呂後159番地	625-3888	625-3889	
A-3	BFスタッフ	大高町西丸根64番地	613-9972	613-9973	
A-4	ウル	大高町字寅新田62番地の2	720-1777	720-1778	
A-5	エスポワール 名古屋	鳴海町字下汐田167番地の1	602-6857	602-6858	
A-6	こだま	大高町杵前24番地2	602-7072	602-7082	

## 就労継続支援B型

一般企業での就労が困難な方に、働く場を提供するとともに、知識及び能力向上のために必要な訓練を行います。

ページ	施設名	所在地	電話番号	FAX番号	備考
(介-2)	なるみ作業所	諸の木三丁目2407番地	878-6921	879-5931	多機能型(生活介護・B型)
B-1-1	アネモネ 平子作業所	平子が丘268	625-3763	625-3763	
B-1-2	アネモネ 鳴海作業所	鳴海町字矢切58番地の4	892-5570	892-5570	
(介-9)	たんぼぼ作業所ミドリ	横吹町1705番地	838-8385	838-8385	多機能型(生活介護・B型)
B-2	はたらく工房	鳴海町字丹下35番地の1	899-3442	899-3443	
B-3	ワークセンター メイプル	六田一丁目78番地	624-9515	693-9516	
(介-14)	リル・ウィズワークス緑	桶狭間巻山2004	602-5227	602-5228	多機能型(生活介護・B型)
B-4	南医療生協就労継続支援B型ま〜るいところ	南大高二丁目204番地	385-5225	855-0203	
(自-1)	多機能型事業所わかた	若田二丁目920番地C号	621-7200	621-7202	多機能型(自立訓練・B型)
B-5	ほっぷ	大高町字西丸根16番地の1	890-2329	890-2330	
B-6	就労継続支援B型 リゅっか	鳴海町字母呂後134番地の2	602-7701	602-7702	
B-7	リハスワーク名古屋緑	熊の前一丁目120番地	875-9845	875-9785	
	ワンアップ	桃山四丁目129番地	853-9153	878-1656	

## 地域活動支援センター

障害によって就労が困難な人に対し、創作や作業、地域社会との交流促進などの機会を提供します。

ページ	施設名	所在地	電話番号	FAX番号	備考
地-1	地域活動支援センターしかやま	鹿山3-17	892-6006	892-6336	
地-2	ペーすはうす	曾根二丁目242番地	746-5466	746-5467	
地-3	WORK HOUSE	曾根一丁目140番地	825-3422	825-3455	

## 自立訓練(生活訓練)

自立した日常生活又は社会生活ができるよう、一定期間、身体機能又は生活能力の向上のために必要な訓練を行います。

ページ	施設名	所在地	電話番号	FAX番号	備考
自-1	多機能型事業所わかた	若田二丁目920番地C号	621-7200	621-7202	多機能型(自立訓練・B型)

### 共生型生活介護・共生型自立訓練(機能訓練・生活訓練)

ページ	施設名	所在地	電話番号	FAX番号	備考
共-1	デイサービス鳴子	鳴子町4丁目2番地 愛知県住宅供給公社鳴子第2住宅	899-2900	899-2901	
共-2	早稲田イーライフ神の倉	藤塚二丁目201番地	838-9778	838-6180	
	わかたデイサービス	姥子山三丁目407番地	627-0122	627-0122	

### 共生型自立訓練(機能訓練・生活訓練)

ページ	施設名	所在地	電話番号	FAX番号	備考
	わかたリハビリデイサービス	若田二丁目913番地 ユニバーサル緑ヶ丘1階B号室C号室	623-7203	623-7203	

### 基準該当生活介護

ページ	施設名	所在地	電話番号	FAX番号	備考
	オーネスト鳴海 指定通所介護事業所	鳴海町字下汐田77番地の3	621-1133	621-6699	

## 基準該当生活介護・基準該当自立訓練（生活訓練）

ページ	施設名	所在地	電話番号	FAX番号	備考
	ぼぼホーム 六条	六田一丁目193番地	693-7373	693-7373	
	リハビリデイステーション元気村緑花台	緑花台1945番地	625-9111	625-9311	

## 短期入所・日中一時支援

自宅で介助する方が病気の場合などに、短期間施設に入所し、入浴、排せつ、食事の介護などを行います。

ページ	施設名	所在地	電話番号	FAX番号	備考
	ライフサポートぶな	細口三丁目113番地	878-3327	878-9927	
	ショートステイどんたく	鳴海町字光正寺36番地	899-4751	899-4752	
(施-1)	ゆたか希望の家	諸の木三丁目2407番地	878-6912	876-0404	多機能型 (生活介護・短期入所)
短-1	季楽ショートステイ 春風	六田1丁目281番地	624-8882	624-8883	
(GH-1)	ゆたか生活支援事業所みどり(大清水ケアホーム)	諸の木三丁目1002番地	876-8820	710-6944	多機能型 (GH・短期入所)
	みんなの家 ふわふわ	姥子山一丁目308番地 グリーンハイヅB棟・C棟・D棟	825-4826	825-4833	
	グループホームふわふわ	桶狭間南1412番地	825-4828	829-0961	
短-2	あいち診療所滝の水 憩いの学校	麓山3丁目119番地	838-8878	838-8879	日中一時支援のみ

## 共同生活援助（グループホーム）

夜間や休日、共同生活を行う住居で、相談や必要に応じて入浴、排せつ、食事等の日常生活上の援助を行います。

ページ	施設名	所在地	電話番号	FAX番号	備考
GH-1	ゆたか生活支援事業所みどり(大清水ケアホーム)	諸の木三丁目1002番地	876-8820	710-6944	多機能型 (GH・短期入所)
GH-2	ニコニコホーム	鳴海町字森下3番地の4	891-1103		
	ドエルデザイン	小坂二丁目2215番地	879-3327	879-3328	
GH-3	ケアホームたんぼぼ	篠の風2丁目193番地-2	876-8108	876-8108	
	グループホーム イーリス名古屋	横吹町1912番地の3	875-7780	875-7781	
	グループホームふわふわ	桶狭間南1412番地	825-4828	829-0961	
	グループホームアドハウス	梅里一丁目25番地	680-9301	680-9302	
	サニーホーム	鳥澄三丁目1818番地	805-6260	805-6265	
	あかり	大清水五丁目1304番地	898-4152	307-3307	
	日向	大高町字元屋敷5番地の5	888-5800	888-5801	
GH-4	ウィードフラワー名古屋	ほら貝一丁目237番地の2	846-4159	307-4555	
	Wan Life Harmony	神沢一丁目515番地	050-5875-4317	050-6865-5670	
	フォルテシモ	旭出二丁目1308番地	800-1308		
GH-5	スマイルあっとほーむ名古屋緑	大清水三丁目1409番地	0562-45-2927	0562-45-2903	

## 施設入所支援

施設に入所している方に夜間や休日、入浴、排せつ、食事の介護などを行います。

ページ	施設名	所在地	電話番号	FAX番号	備考
入所施設	ゆたか希望の家	諸の木三丁目2407番地	878-6912	876-0404	多機能型 (生活介護・短期入所)

## 名古屋市知的障害者地域生活体験訓練事業

知的障害のある方が、将来地域で自立生活を送ることができるよう、日中は職場や日中活動先へ通いながら、3か月間地域生活を体験することができる、共同生活の場です。

ページ	施設名	所在地	電話番号	FAX番号	備考
ちゃれんじホーム	ちゃれんじホーム鳴海	鳴海町字片平40番地の1	899-4751	899-4752	

## 地域生活支援拠点事業(お助けショートステイ・お試しグループホーム)

	施設名	所在地	電話番号	FAX番号	備考
拠点事業所	グループホームふわふわ	緑区桶狭間南1412番地	602-5170	829-0961	
相談窓口	施設名	所在地	電話番号	FAX番号	備考
	緑区障害者基幹相談支援センター	緑区鹿山三丁目17番地	892-6333	892-6336	

※この一覧表は、各事業所から寄せられた情報を元に、ウエルネットなごやの情報を参考に作成しています。  
※データは順次更新していますが、直近の情報につきましては各事業所にお問い合わせください。



事業所名	<b>ぶなの家</b>  <b>樺の森</b> Buna no Mori	サービス種別(定員) <b>生活介護(20名)</b>
------	--	--------------------------------

法人名	社会福祉法人 樺の森
住所	名古屋市緑区細口3-113
TEL	052-878-3327
FAX	052-878-9927
E-mail	<a href="mailto:buna@cap.ocn.ne.jp">buna@cap.ocn.ne.jp</a>
HP	<a href="http://bunanomori-fk.com/">http://bunanomori-fk.com/</a>
アクセス	地下鉄徳重駅より市バス[鳴海東部小学校]下車徒歩5分
開所日	月火水金土曜日(夏季・冬季の休業あり)
利用時間	9:30~15:30(事業所開設時間8:30~17:30)



送迎の有無/送迎範囲 有り/主として緑区、南区(その他の地域は応相談)

利用者の主たる障害 身体障害・重症心身障害

【活動内容】

- ◆メインの活動
  - ・BBクラブ ‘食’がテーマ、パン作りなど
  - ・青空キャンパス 陶芸等の創作活動
  - ・ブナフィル 音楽活動
- ◆その他の活動
  - ハガキ作り・缶つぶし・ミシン縫製など多様な作業、広報、資源回収、プール、個別
- ◆行事
  - 夏祭り、区民祭り、バザー、一日外出、一泊旅行、地域交流行事(学区小学校パン作り・陶芸交流会など)、ピアノコンサート

**鳴海東部小学校との交流**



**外観**



BBクラブ(食がテーマ)  
パンづくり



青空キャンパス(創作活動)  
陶芸がメイン



ブナフィル(音楽グループ)  
ドラムサークルに熱中しています

【ひとこと】  
 重い障害を持ち日常生活の全てに介助の手を必要とする人も、地域の中で、社会参加しつつ自己実現できるように、また、健康で生きがいをもって暮らし続けられるように、支援することが社会福祉法人樺の森の目標です。  
 法人は、単独型短期入所事業(定員2名)も行っています。

【事業所から地域へメッセージ】  
 ぶなの家は成人の方の活動の場です。言葉が話せず字の読めない方が殆どですが、豊かに情感を育みながら生活年齢を重ねてこられた大人の方で、幼児とは異なります。心が健やかな人がみなそうであるように、ぶなの家の仲間たちはみな明るく前向きで、人が大好き、いつも新しい出会いを求めています。そして、地域の方の仲間に入れてもらい、“普通に生きること”を願っています。地域の皆様、ぜひ時間を作ってぶなの家をのぞきにきてください。

事業所名 <b>なるみ作業所</b>	サービス種別(定員) ▽就労継続支援B型(10名) ▽生活介護 (28名)
法人名 <b>社会福祉法人ゆたか福祉会</b>	
住所 <b>愛知県名古屋市長区鳴海町大清水69-1404</b>	
TEL <b>052-878-6921</b>	
FAX <b>052-879-5931</b>	
E-mail <a href="mailto:narumisagvosvo@gol.com">narumisagvosvo@gol.com</a>	
HP <a href="http://www.yutakahonbu.com/">http://www.yutakahonbu.com/</a>	
アクセス <b>市バス「諸の木口」バス停下車徒歩5分</b>	
開所日 <b>月～金、土(月1～2回)</b>	
利用時間 <b>9:30～16:00</b>	
送迎の有無/送迎範囲 <b>送迎有/1時間程度でまわれる範囲で2コース。応相談。</b>	
利用者の主たる障害 <b>知的障害</b>	

### 【活動内容】



#### 就労継続支援B型 クリーン班

主に清掃・草刈りの仕事で、高い工賃収入をめざしています。



#### 生活介護 自主製品班

作業を日課の中心におきながら、レクリエーションなども楽しめます。

#### 生活介護 ウルトラ班

半日はウォーキングなどで体力づくり、半日は軽作業にとりこんでいます。



#### 生活介護 ドリーム班

軽作業とともに、リラクゼーションや外出のとりくみを楽しんでいます。

### 【ひとこと】

なるみ作業所は、30年以上にわたって、仕事を中心とする日課だけでなく、利用者みなさんの障害や要求に合わせた日中活動のとりくみを充実させてきました。

また、ケアホームなど、地域で生活する利用者の方への支援も、さまざまなかたちで行なっています。

### 【事業所から地域へメッセージ】

ここ数年で、作業所も、その周囲の環境も大きく変わってきました。宅地造成が進んで家がたくさん建ち、公園も整備され、作業所の建物も新しくなりました。これからも、名実ともに、地域に開かれた明るい事業所づくりをめざしていきますので、よろしく願いいたします。



事業所名 <b>一休(ひとやすみ)</b> 	サービス種別(定員) 生活介護(10人)
法人名 特定非営利活動法人かんばす	
住所 愛知県名古屋市緑区鳴海町字姥子山22番地の1 鳴海第二団地100号室	
TEL 052-627-0883	
FAX 052-622-1520	
E-mail <a href="mailto:canvas-sinsin.2008@athena.ocn.ne.jp">canvas-sinsin.2008@athena.ocn.ne.jp</a>	
HP なし	
アクセス 市バス「鳴海団地郵便局前」目の前	
開所日 月曜日～土曜日(土曜日は第一のみ)	
開所時間 10時00分～15時30分(土曜日は13時～17時)	
送迎の有無 希望に応じ相談	
利用者の主たる障害 障害を特定しません	

### 【活動内容】

「作業活動」 喫茶店業務  
 厨房、ホール、メニュー決め、  
 調理、買出し、清掃、洗濯、  
 チラシ配布、アルミ缶回収等

土曜日は「余暇活動」をしています  
 昼食作りと昼食  
 エアロビクス  
 散歩  
 外出等

### 店内



### 外観



### 【ひとこと】

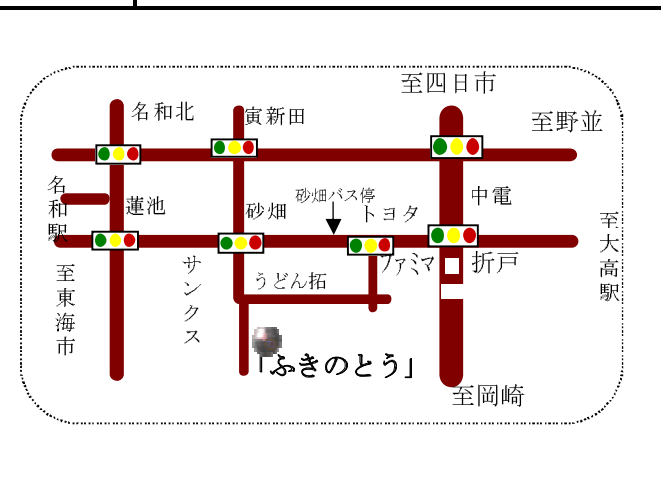
土曜日には余暇の取り組み(エアロビクス等の運動が中心)も行っております。みなさん、体を動かすスッキリ！！  
 しましょう！

### 【事業所から地域へのメッセージ】

「一休(ひとやすみ)」では、障害をお持ちの方々が少しずつできることを増やし、働くことの実感や喜びを味わい、喫茶店のお客様を中心に地域の人たちと交流を深めながら、社会に障害者理解を広めて行きたいと願って、活動いたしております。たくさんのご利用者さん、お客さま、ボランティアさん等など、お待ちしております！

事業所名	ふきのとう	サービス種別(定員)	生活介護 (20名)
------	-------	------------	------------

法人名	特定非営利活動法人 風の会
住所	名古屋市緑区大高町字一色山23番地
TEL	052-625-3212
FAX	052-625-3212
E-mail	<a href="mailto:kazenokai@wh.commufa.jp">kazenokai@wh.commufa.jp</a>
Face book	<a href="http://www.facebook.com/1058363864188356">http://www.facebook.com/1058363864188356</a>
アクセス	JR大高駅より徒歩20分 : 市バス「砂畑」停より徒歩5分
開所日	月・火・水・木・金・土(年末年始を除き祝日も開所)
利用時間	10:00 ~ 16:00



送迎の有無/送迎範囲 送迎有/施設より半径10km以内(応相談)

利用者の主たる障害 身体障害・知的障害

**【活動内容】**

- ・創作活動  
(さをり織、紙すき、絵画、園芸、調理、小物作り等)
- ・地域活動  
(買い物、喫茶外出、ピラ配り、アルミ缶つぶし等)
- ・リラクゼーション  
(静的弛緩訓練、足浴、体操、マッサージ等)
- ・季節の行事  
(お花見、夏祭り、バザー、ウインターフェスティバル、餅つき等)

**外 観**


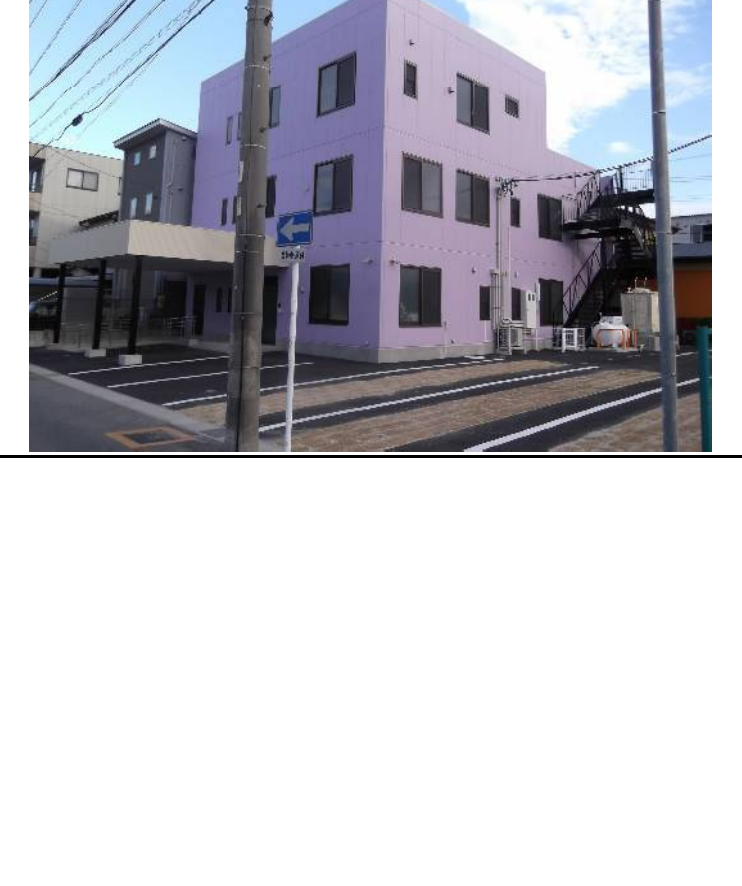


**【ひとこと】**  
 通所されている方々は、年齢も障害も様々でありながら、互いに苦手な部分を補い合い、日々元気に楽しく過ごしています◎  
 また、「地域に根ざした施設」でありたいという思いから、夏祭りやバザー、防災訓練など、施設主催の行事も毎年行っています。現在、老朽化した施設の建て替え工事を行っており、2021年4月にはショートステイ事業「つわぶき」も開始します。ぜひ1度、「ふきのとう」の元気いっぱいの仲間と会いに遊びに来てくださいね♪

**【事業所から地域へメッセージ】**  
 わたしたちは、「地域に根ざした施設」を目指し、地域の皆様と交流できる機会を大切にしています。現在、月に1度、地域の方に向けた「プチ新聞」を発行し、配達するのが日課です。また、毎月地域清掃も欠かさず行い、その甲斐あって、以前より多くの方に「ふきのとう」の活動の様子を知っていただけるようになりました。利用者さんとお散歩に出てもたくさんの方々が声をかけてくださるようになり、嬉しい限りです。また、年間を通して「夏祭り」、「バザー」、「防災訓練」など地域の方々にも参加して頂ける行事を行っており、「ふきのとう」の存在を知って頂く貴重な機会となっています。今後とも、ご支援のほどよろしくお願い致します。



<b>事業所名</b> <b>みどりみんなの家</b>  	<b>サービス種別(定員)</b> 生活介護事業 28名
<b>法人名</b> 社会福祉法人 みどりフレンドリー福祉会	<b>藤塚事業所</b>
<b>住所</b> 藤塚事業所:名古屋市緑区藤塚2丁目1020番地 姥子山事業所:豊明市間米町敷田1271番地300	
<b>TEL/FAX</b> 藤塚事業所:TEL052-877-4966/FAX052-878-9677 姥子山事業所:TEL0562-57-3755/FAX0562-57-3744	
<b>E-mail</b> <a href="mailto:fuiitsuka@midori-ff.com">fuiitsuka@midori-ff.com</a>	
<b>HP</b> <a href="http://www.midori-ff.com/">http://www.midori-ff.com/</a>	
<b>アクセス</b> 藤塚事業所:地下鉄徳重駅・市バス徳重12号系統 終点白土下車 徒歩5分 姥子山事業所:地下鉄徳重駅・市バス13号系統 藤田医科大学病院ゆき バス停 大清水から 徒歩15分	
<b>開所日</b> 月曜日～金曜日 (変則で土曜・祝日も出勤あり)	
<b>利用時間</b> 9時30時～15時45分(開所時間9時～17時)	
<b>送迎の有無/送迎範囲</b> 送迎あり(範囲は要相談)	
<b>利用者の主たる障害</b> 知的障害者・知的障害を伴う他の障害の方	
<b>【活動内容】</b> 農作業・バリ取り作業・リサイクル活動・野外活動(公園、散歩など) 創作活動・おやつ作り・余暇活動(カラオケ、季節行事など)・音楽療法  <b>【サービス内容】</b> 入浴サービス・送迎サービス  《ひとりひとりがひかり輝く場をめざして》をモットーに利用者の方へは個別支援に基づき、助言・サポートを行っています。	<b>外 観</b> ㊤藤塚 ㊦姥子山 
<b>☆ドッグセラピー実施施設☆</b>	
<b>農作業</b> 	<b>セラピー犬とのふれあい</b> 
<b>【ひとこと】</b> 農作業や内職作業、レクリエーションをして毎日和気あいあいと楽しい時間を過ごしています。施設のセラピー犬達と触れ合ったり、野外活動での気分転換も利用者さんには好評です。	
<b>【事業所から地域へメッセージ】</b> 農作業では、無農薬の野菜を作っています。季節によって収穫できる野菜も様々ですが、お値打ちに販売していますのでお気軽にお問い合わせください。	

<b>事業所名</b> <b>日中活動センター やぐるまそう</b>	<b>サービス種別(定員)</b> <b>生活介護(20名)</b>
<b>法人名</b> 有限会社野の花舎	
<b>住所</b> 名古屋市緑区鳴海町字中汐田222-1	
<b>TEL</b> 052-623-2696	
<b>FAX</b> 052-623-2639	
<b>E-mail</b> <a href="mailto:nonohanasva@yahoo.co.jp">nonohanasva@yahoo.co.jp</a>	
<b>HP</b>	
<b>アクセス</b> 名鉄「鳴海駅」下車、徒歩10分 JR「大高駅」下車、徒歩15分	
<b>開所日</b> 月曜日～金曜日(夏期・年末年始、5/3-5、年度末除く)	
<b>利用時間</b> 9:40～15:40	
<b>送迎の有無/送迎範囲</b> 必要度の高い方を優先に送迎しています。(片道20分程度まで)	
<b>利用者の主たる障害</b> 知的障害	
<p><b>【活動内容】</b></p> <ul style="list-style-type: none"> <li>■午前中は作業的活動として、軽作業や製作などを行っています。午後は個々のニーズに応じた個別活動(買い物、運動、外出など)や集団活動(リクレーション、音楽、創作、おやつ作りなど)に取り組んでいます。</li> <li>■月1回の誕生会や季節行事、1日外出など、年間行事も計画しています。</li> <li>■昼食は調理員による安全で健康的な手作りの食事をみんなでいただいています。</li> <li>■重い障害を持っていても自分らしく、人格を大切にされながら活動できることを目指しています。</li> </ul>	
<p><b>【ひとこと】</b></p> <p>重い障害を持っていても、その人らしく、自己決定、自己表現ができるように支援しています。そのために手厚い職員配置を実現しています。</p>	
<p><b>【事業所から地域へメッセージ】</b></p> <p>やぐるまそうの利用者の皆さんがこの地域で当たり前に生きられるように、お店や公共機関など地域資源を利用したり、地域の皆さんと交流したいと思っています。また地域の美化活動などを通して地域に貢献もできればと思っています。</p>	

事業所名 <b>日中活動センター さくらそう</b>	サービス種別(定員) 生活介護(20名)
法人名 有限会社 野の花舎	
住所 名古屋市緑区鹿山三丁目128番地	
TEL 052-895-2131	
FAX 052-895-2175	
E-mail <a href="mailto:sakurasou@nonohanasha.co.jp">sakurasou@nonohanasha.co.jp</a>	
HP	
アクセス 市バス、名鉄バス「鹿山」下車、徒歩2分。名鉄「鳴海駅」下車、徒歩20分	
開所日 月曜日～金曜日(夏季・年末年始、5/3-5、年度末は除く)	
利用時間 9:40～15:40(サービス提供時間)	
送迎の有無/送迎範囲 必要度の高い方を優先に送迎しています。(片道20分程度まで)	
利用者の主たる障害 身体障害	

### 【活動内容】

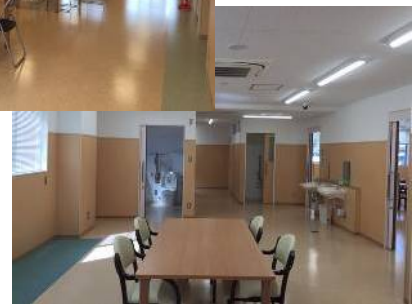
- 現在、ニーズや支援内容に基づき3つのグループに分かれて活動しています。それぞれ得意なことや楽しめることを中心に活動を組み立てています。
- 活動内容は月末にみんなで話し合っていて決めています。具体的には、音楽活動・創作活動・調理実習・おやつ作り・レクリエーション・外出・話し合いなどを組み合わせています。季節の行事やコンサートなども適宜行っています。その他、自立に向かっての活動や社会体験ができるような活動をしていきたいと考えています。



外 観



活動室



### 【ひとこと】

全体的にゆったりとしたリズムで活動しています。手厚い支援体制でやりがいや楽しさを感じられるような活動を提供していきたいと考えています。

### 【事業所から地域へメッセージ】

2015年5月に鹿山へ移転しました。さくらそうのメンバーは地域の一員として生活していきたいと考えています。日中活動の中でも地域資源の利用を積極的に利用していきたいと考えています。お店での買い物とか、公園や散歩の時などお会いすることもあるかと思いますが、どうぞよろしくお願いいたします。



事業所名 <b>たんぽぽ作業所ミドリ</b>	サービス種別(定員)生活介護(10名) 及び就労継続支援B型(10名)(多機能型)
---------------------------	--

法人名	社会福祉法人 夢未来
住所	名古屋市緑区横吹町1705番地
TEL	052-838-8385
FAX	052-838-8385
E-mail	<a href="mailto:yumemirai@wind.ocn.ne.jp">yumemirai@wind.ocn.ne.jp</a>
HP	
アクセス	市バス 地下鉄徳重行き 平手下車(徒歩5分) 市バス 新瑞橋行き 平手下車(徒歩5分)
開所日	月～金(土・日・祝休み)
利用時間	9時～16時



送迎の有無／送迎範囲 送迎は行っておりません

利用者の主たる障害 知的障害者

**【活動内容】**

**生活介護**  
 (生産活動) 軽作業等  
 (余暇活動) 散歩、ドライブ、DVD鑑賞、音楽鑑賞  
 スポーツ活動、誕生日会、  
 クリスマス会、旅行等  
 (創作活動) 調理実習、おやつ作り等

**就労継続支援B型**  
 (生産活動) クッキー作り、パウンドケーキ作り  
 (その他の活動) 散歩、買い物、調理実習、旅行等

**外 観**



旅行は、年一回(毎年秋ごろ)に行きます。



クッキー作りの様子です。

**【ひとこと】**

クッキー作り・パウンドケーキ作りは利用者さんたちの生産活動の中でも大きなウエートを占めています。このクッキー・パウンドケーキが、多く売れることによってささやかではありますが、利用者さんたちの工賃も増えていきます。私たちの作るクッキーは、とてもおいしいと評判を頂いています。ゆめりあ(徳重支所)・なるばーく(わくわく広場)でも、販売させていただいています。クッキーは、1袋、100～120円です。パウンドケーキは、1本500円(1切れサイズは、150円)です。ぜひお試しください。

**【事業所から地域へメッセージ】**

たんぽぽ作業所ミドリで、一緒に活動してみませんか？障害のある方と一緒に日常の生産活動、外出などの活動に参加してくださるボランティアさんを募集しています。まずは、ご連絡ください。お待ちしております。



事業所名	<b>サポートbeing 緑親</b>	サービス種別(定員)	生活介護事業(20名)
法人名	社会福祉法人 名古屋手をつなぐ育成会		
住所	愛知県名古屋市緑区鳴海町森下21-6		
TEL	052-891-3452		
FAX	同上		
E-mail	<a href="mailto:ryokusinkai@major.ocn.ne.jp">ryokusinkai@major.ocn.ne.jp</a>		
HP			
アクセス	市バス「花井」より徒歩10分 送迎用の駐車場有り		
開所日	月曜日～金曜日		
利用時間	9時～16時15分		
送迎の有無/送迎範囲	有り/半径5km以内		

利用者の主たる障害 知的障害

**【活動内容】**

**【作業】**

- 自主製品 → 農作業
- 受託作業 → ホースクリップ棒通し  
割り箸袋入れ

**【行事】**

- 一泊研修旅行・遠足・花見・夏祭り
- クリスマス会・招待行事等
- エンジョイ活動・喫茶緑親

**外 観**



【作業の様子】



【自由活動】



【畑】

**【ひとこと】**

生活介護事業所ですが地域の生産活動に参加し、工賃は月平均で5,000円以上支給しております。午後は個々でやりたい事を選択できる自由活動(卓球、ダンス、エアロバイク、塗り絵、ウォーキングマシン、パズル等)も行い、働く事と楽しむ事のバランスを考えた日中活動を提供させていただきます。

**【事業所から地域へメッセージ】**

高齢者の方を「喫茶緑親」にご招待したり、地域活動の「朝市で語ろう」でも農作業で栽培した野菜を販売しております。「片平学区夏祭り」の出店(焼きそば)等地域のイベントにも積極的に参加してまいります。

事業所名 <b>ココロ</b> 	サービス種別(定員) 生活介護 (30名)
法人名 特定非営利活動法人あたたかい心	
住所 名古屋市緑区鳴海町小森56-4	
TEL 052-680-7311	
FAX 052-680-7322	
E-mail <a href="mailto:cocoro@sarada-group.jp">cocoro@sarada-group.jp</a>	
HP <a href="http://ataakai-kokoro.or.jp">http://ataakai-kokoro.or.jp</a>	
アクセス 「市営地下鉄桜通線野並駅」4番出口より徒歩6分	
開所日 月曜日～金曜日 ※12/31～1/3は除く	
利用時間 10:00～16:00	

送迎の有無／送迎範囲 有り 名古屋市(緑区、南区、天白区、瑞穂区)、日進市、豊明市 ※片道30分程度まで

利用者の主たる障害 知的障がい 身体障がい

**【活動内容】**

★余暇活動と軽作業活動を中心に日中の活動を行っています。  
★軽作業活動では、4社と提携しており自分に合った作業を選択していただけます。  
★またイベントを含めた月1回の行事を予定しており、楽しみを持って日々の活動に参加できる配慮をしております。(季節の行事・カラオケ・BBQ・流しそうめん・もちつき…等)  
★雰囲気良く、皆さん穏やかに活動しています。

**外 観**



◆ 軽作業風景(紐通し作業) ◆      ◆ 行事風景(8月そうめん流し) ◆      ◆ レクリエーション活動風景(輪投げ) ◆



**【ひとこと】**

1人ひとりの『ココロ』を大切に、個別のケアをおこないます。  
ココロでは毎日楽しく、いきいきと活動することを目的に展開しています。  
できるだけ多くの人たちが充実した一日を過ごせるよう魅力あるメニューを用意していますので是非ご利用ください。

**【事業所から地域へメッセージ】**

法人理念『支えあうと、人はもっと幸せになれる』  
事業所理念『喜びの提供、幸福の拡大』  
・私たちは利用者の可能性を見出し、活動を通じて共に喜び合い、生き甲斐や生活に潤いをもって頂くように支援します。  
・日々、利用者同士が支え合い、楽しさを共有出来る生活の場所を提供する事で、その中で生まれる喜びがまわりに広がっていく事を願い、支援します。



事業所名 <b>生活介護かるむ</b>	*「児童デイかるむ」との 多機能型事業所です。	サービス種別(定員) <b>生活介護事業所(10名)</b>
法人名 特定非営利活動法人 たすけあい名古屋		<p>生活介護かるむ 児童デイかるむ</p>
住所 緑区鳴子町1丁目6番地鳴子団地第80棟001号室		
TEL 052-899-0005		
FAX 052-899-0016		
E-mail <a href="mailto:calme@tasukeainagoya.com">calme@tasukeainagoya.com</a>		
HP <a href="http://tasukeainagoya.com/">http://tasukeainagoya.com/</a>		
アクセス 「市営地下鉄桜通線鳴子北駅」2番出口より徒歩8分		
開所日 月曜日～金曜日(祝日を含む)		
利用時間 10:00 ~ 16:00		

送迎の有無/送迎範囲 送迎あり。範囲についてはご相談ください。

利用者の主たる障害 主たる障害を特定していませんが、知的障害・発達障害のご利用が多いです。

**【活動内容】**

※生産活動  
軽作業(主にゴム製品のバリ取り)を行なっています。



個人作業スペース  
を設け、集中して  
取り組めるように  
しています。

※レクリエーション  
外食・トランポリン・動物園・水族館・科学館・プール等、  
月2回程度行なっています。



トランポリンは  
大好き！  
先ず、  
運動の機会を  
増やしたいです。

※体力作り  
水中ウォーキング・ランニング・ウォーキング・ラジオ  
体操等を行なっています。



毎朝、ランニングを  
しています。体力作りを  
したいです。



手が前が「作業室」  
ながら「休憩室」  
に移動しています。

**【ひとこと】**

「児童デイかるむ」との多機能型事業所として運営しています。「生活介護かるむ」では利用者一人一人の特性に合わせて、施設的环境作りを行ったり予定を組んだりしています。「かるむ(calme)」はフランス語で、「おちつき、静けさ」を意味する言葉です。日々の生活が楽しく、落ち着いて過ごしてもらえように心掛けています。

**【事業所から地域へメッセージ】**

「かるむ」に通う方たちは、かなり個性的です。ちょっぴり不思議な行動やこだわりがあったりしますが、私たちにない魅力的な面もいっぱいあります。当たり前の生活の中で、地域の一員として受け入れられ、役割を担っていただけると願っています。施設前の公園では、グランドゴルフを楽しむ地域の皆さんの周りを「かるむ」の利用者さんたちがランニングしています。そんな自然な交流が少しずつ増えていくと素敵だなと思います。

事業所名 <b>ナチュラルハウス</b>	サービス種別(定員) 生活介護 20名
法人名 特定非営利活動法人ナチュラル	<p>星崎 ← 緑島町 瀬見ヶ丘交差点 東郷町 →</p> <p>六田交差点</p> <p>ナチュラルハウス</p> <p>名古屋方面 ← 岡崎方面 →</p> <p>名鉄鳴海駅 名鉄名古屋駅 名鉄北山駅</p> <p>国道1号線</p> <p>大高緑地公園</p> <p>市バス 曾根田バス停より徒歩1分 名鉄鳴海駅より徒歩10分・左京山駅より徒歩12分</p>
住所 名古屋市緑区曾根二丁目8番地	
TEL 052-693-8544	
FAX 052-693-8544	
E-mail <a href="mailto:natural-house@galaxy.ocn.ne.jp">natural-house@galaxy.ocn.ne.jp</a>	
HP	
アクセス 名鉄鳴海駅東口より徒歩10分	
開所日 月曜から金曜、第1・3土曜、祝日	
利用時間 月曜から金曜(10:00~18:00)、第1・3土曜、祝日(10:00~16:00)	
送迎の有無/送迎範囲 緑区・港区・南区・天白区・東郷町・豊明市	
利用者の主たる障害 特定なし	

**【活動内容】**

- ◎音楽活動・音楽療法  
楽器演奏・個々がリラックスできる音楽療法等。
- ◎運動活動・運動療法  
歩行・ストレッチ・ロコモティブ体操等で健康管理。
- ◎創作活動  
紙工作・創作絵画・アイロンビーズ等を行います。
- ◎外出活動  
様々な場所に出掛けて経験値を増やします。
- ◎クッキング(おやつ作り)  
毎日、みんなで楽しく作って食します。
- ◎生産活動  
下請けの簡易作業に取り組みます。

**外 観**



**【その他のサービス】**

- ◎余暇支援  
クリスマス会や遠足、一泊研修旅行等、季節に合わせて様々な行事を行います。
- ◎送迎サービス  
できる範囲であれば、できる限り送迎を行います。
- ◎食事の提供  
事業所内で作ったあたたかいご飯を提供します。



**※平日は18時まで開所します。又、第1・3土曜日、祝日も16時まで開所します。**

**【ひとこと】**

緑区に新たに皆様の中に参加いたしました。日中活動の場としての生活介護ですが、将来的には住まいの場も考えていきたいです。

**【事業所から地域へメッセージ】**

法人名のナチュラルは「自然体・ありのまま」をイメージし、障害のある方の一人の人間としてその人の持つ「ありのまま」を受け止めていきたいと考え、名づけました。その拠点がナチュラルハウスです。



事業所名 主：生活介護あいぼ、従：ゆいぼ 	サービス種別(定員) 主：生活介護あいぼ(9名) 従：ゆいぼ(7名)
法人名 株式会社あいぼ	
住所 あいぼ：名古屋市緑区六田二丁目74 ゆいぼ：名古屋市緑区池上台二丁目7	
TEL&FAX あいぼ TEL：052-629-0775、FAX：052-629-0776 ゆいぼ TEL：052-846-5240、FAX：052-846-5241	
E-mail <a href="mailto:aipo0301@outlook.jp">aipo0301@outlook.jp</a>	
HP	<div style="border: 1px solid black; padding: 5px; text-align: center;">外 観</div>
アクセス 主：市バス「六条」徒歩10分 従：市バス「鳴子口」徒歩3分	
開所日 月～金(祝日を含む) 5/3～5、8/13～15、12/29～1/3はお休み	
利用時間 10:00～16:00	
送迎の有無／送迎範囲 送迎有：緑区・他区他市は要相談	
利用者の主たる障害 知的障害：あいぼは自閉症の方中心、ゆいぼは知的障害の方中心	

あいぼ



ゆいぼ



【ひとこと】

障害特性に合わせた支援プログラムを取り入れています。  
 あいぼは、個の活動プログラムを組み、作業を中心に活動しています。  
 ゆいぼは、集団のプログラムを組み、ゆっくりとした生活が送れるように活動しています。

【事業所から地域へメッセージ】

あいぼは自閉症を抱える方の利用が多い為、全事業所で構造化を取り入れた支援を行っています。自閉症の方は、学習スタイル(認識する方法)が違うと言われており、構造化は自閉症の方が理解しやすいアプローチになります。理解しやすい方法で伝えることによって、出来る事を増やし、落ち着いた生活が送れるよう支援しています。名古屋市は自閉症支援が遅れている地域です。福祉事業所・教育・保育等、理解が広がっていくよう啓発活動にも協力していきます。

<p>事業所名</p> <h1 style="text-align: center;">リル・ウイズワークス緑</h1>	<p>サービス種別(定員)</p> <p>生活介護(20名) 就労継続支援B型(20名)</p>
<p>法人名</p> <p style="text-align: center;">株式会社 恵</p>	
<p>住所</p> <p style="text-align: center;">名古屋市緑区桶狭間巻山2004</p>	
<p>TEL</p> <p style="text-align: center;">052-602-5227</p>	
<p>FAX</p> <p style="text-align: center;">052-602-5228</p>	
<p>E-mail</p> <p style="text-align: center;">Gメール      <a href="mailto:rirunagoya@gmail.com">rirunagoya@gmail.com</a></p>	
<p>HP</p> <p style="text-align: center;"><a href="https://www.megumi-fuwafuwa.com/">https://www.megumi-fuwafuwa.com/</a></p>	
<p>アクセス</p> <p style="text-align: center;">桶狭間小学校裏手、巻山交差点近く</p>	
<p>開所日</p> <p style="text-align: center;">令和2年8月</p>	
<p>利用時間</p> <p style="text-align: center;">9時30分～16時</p>	
<p>送迎の有無／送迎範囲</p> <p style="text-align: center;">あり/緑区、南区、天白区</p>	
<p>利用者の主たる障害</p> <p style="text-align: center;">知的、精神</p>	
<p><b>【活動内容】</b></p> <p>食事レク、外出活動、創作活動、音楽活動、ドライブ、散歩、畑作業、所内作業訓練等</p>	<p style="text-align: center;"><b>外 観</b></p> 
	
<p><b>【ひとこと】</b></p> <p style="text-align: center;">ひとりひとり利用者の方が楽しく過ごせる場、生き生きと働ける場を提供したいと思います。</p>	
<p><b>【事業所から地域へメッセージ】</b></p> <p style="text-align: center;">令和2年8月に天白、鳴海の事業所を統合して移転してまいりました。 まだまだ落ち着かない部分もありますが、宜しくお願い致します。</p>	



事業所名 <b>LITALICOワークス名古屋野並</b>	サービス種別(定員) <b>就労移行支援事業(20名)</b>
法人名 <b>株式会社 LITALICO</b>	
住所 <b>名古屋市緑区鳴海町小森8-6サンハウス野並1F</b>	
TEL <b>052-899-0200</b>	
FAX <b>052-899-0201</b>	
E-mail <b>ml_nagoyanonami_wk@litalico.co.jp</b>	
HP <b>http://litalico.co.jp/</b>	
アクセス <b>「市営地下鉄桜通線野並駅」4番出口より徒歩3分</b>	
開所日 <b>月曜日～土曜日・祝日 8:30～17:30(サービス提供時間)</b>	
訓練時間 <b>9時～15時(月・火・木) 9時～12時(水・金・土・祝)</b>	
送迎の有無/送迎範囲 <b>自力で通うことも訓練の一部とし、送迎は行っておりません。※駐車場あり(応相談)</b>	
利用者の主たる障害 <b>身体障害・知的障害・精神障害</b>	

### 【活動内容】

#### 『施設内活動』

障害理解・コミュニケーション力を高めるグループワーク・作業訓練  
 ワークショップ・基本的なPC操作訓練  
 履歴書/職務経歴書作成、添削  
 面接訓練 など

#### 『施設外活動』

ハローワーク登録・企業見学/実習  
 面接会への参加  
 採用面接への同行 など

### センター内の様子



パソコンは **一人1台** あります



ワークショップや模擬面接などに使用します。

### 【ひとこと】

平成27年度 894名就職！！(平成28.9現在 全国55拠点)  
 就職活動に力を入れながらも、余暇活動やOB会活動の場も設け、就職へのモチベーションアップ！(・ω・)

### 【事業所から地域へのメッセージ】

私たちは医療・福祉・家族・企業などの関係機関なくしては就職支援できないと考えております。  
 地域の皆様にご理解、ご協力頂くことでひとりひとりの「働く気持ち」を大切に職場継続のサポートを全力で行っています。「働くこと」について力になれることがあればいつでもお気軽にご連絡ください！

事業所名 <b>レッドリボン</b>	サービス種別(定員) 就労継続支援A型 <b>20名</b>
法人名 株式会社 絆創	
住所 名古屋市緑区浦里三丁目134番地	
TEL 052-899-3388	
FAX 052-899-3380	
E-mail red. 0401. Ribbon@gmail. com	
HP	
アクセス 「名鉄鳴海駅」徒歩15分	
開所日 月曜日～金曜日(会社カレンダーにより土曜日営業)	
利用時間 9:00～14:00(開所時間 8:30～15:00)	

送迎の有無/送迎範囲 送迎無し

利用者の主たる障害 精神障がい・知的障がい・身体障がい

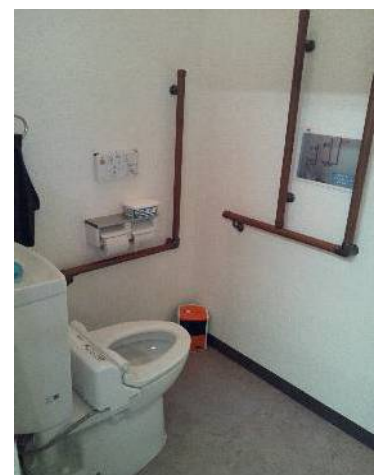
【活動内容】

**作業内容**

- ・バイナー組付け
- ・ゴム組付け



トイレは**車いす**の方でも 利用できます



【ひとこと】  
アットホームな職場です。利用者さん1人ひとりが、それぞれの障がいの事を理解し行動できるように、ニーズに合わせた指導をスタッフ一同心がけています。

【事業所から地域へメッセージ】  
A型事業所は関係機関との連携、協力の元に、軽度の精神障がい・知的障がい・身体障がいの方に対し、一般就労に向けてのサービスを提供する職場です。一度見に来てください。



事業所名

# A型ハウス



サービス種別(定員)

就労継続支援A型(20名)

法人名 株式会社イーサポート

住所 名古屋市緑区鳴海町字母呂後159番地

TEL 052-625-3888

FAX 052-625-3889

E-mail [a-gata.house@e-support.co.jp](mailto:a-gata.house@e-support.co.jp)

HP <http://e-support.co.jp>



ホームページ

アクセス 「鳴海駅」、「緑区役所」より徒歩8分、駐車場有

開所日 月曜日～金曜日(会社カレンダーによる)

利用時間 施設外就労 8:15～13:00 施設内就労 9:00～14:15

送迎の有無/送迎範囲 無料送迎あり

利用者の主たる障害 身体障がい・知的障がい・精神障がい・難病等



### 『施設内での作業』

#### <縫製作業>

- ・工業用ミシンを使用しての縫製作業  
(1人1台専用ミシンあります)

#### <軽作業>

- ・シール貼り
- ・組み付け(ホッチキスやタグピン等を使用)
- ・検品
- ・その他作業

### 『施設外での作業』

#### <工場作業>

- ・部品の組み付け等
- ・その他作業

### 外 観



### 縫製作業



### 作業場



【ひとこと】

作業は集中、休憩は楽しく、メリハリのある職場です。

【事業所から地域へメッセージ】

障がいのある方々が一般就職を目標に日々、真剣に作業に取り組んでいます。そのような方々の力に少しでもなれるようにサポートし続けています。

事業所名 <b>BFスタッフ</b>	サービス種別(定員) <b>就労継続支援A型(15名)</b>
法人名 有限会社BFスタッフ	
住所 愛知県名古屋市緑区大高町字西丸根64番地	
TEL 052-613-9972	
FAX 052-613-9973	
E-mail <a href="mailto:kawai@barrier.co.jp">kawai@barrier.co.jp</a>	
HP	
アクセス JR大高駅徒歩8分	
開所日 月曜日～金曜日(施設カレンダー)	
利用時間 10:00～16:00	

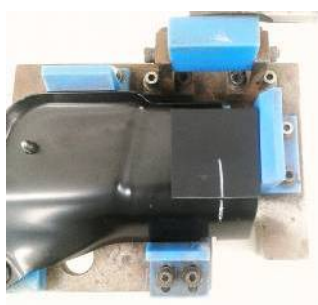
送迎の有無/送迎範囲 送迎は行なっていません

利用者の主たる障害 身体障害・知的障害・精神障害

**【活動内容】**

施設内: 地元企業様より請負った軽作業を行って頂きます。主に手作業です。  
 施設外: マンション、アパート等の定期清掃 共用部分の掃き掃除や拭き掃除、除草など

**外 観**



専用治具を使つてのシール貼



要らない部分のカス取り



ラベル貼

**【ひとこと】**

意識のバリアフリーを合言葉に、障害のある方たちの自立へ向けた一歩を踏み出せるよう支援していきます。

**【事業所から地域へメッセージ】**

地域の皆様のご理解と、ご協力を心よりお願い申し上げます。



事業所名	株式会社 ウル 	サービス種別(定員) 名古屋市指定就労継続支援A型事業所 (定員 20名)
法人名	株式会社 ウル	
住所	名古屋市緑区大高町字寅新田62番地2	
TEL	052-720-1777	
FAX	052-720-1778	
E-mail	agency@ulu.jp.net	
HP	http://ulu.jp.net/	
アクセス	名鉄「鳴海駅」 JR「大高駅」 名鉄「名和駅」	
開所日	月曜日～金曜日(土曜日)	
利用時間	9:30～17:00(この中の4時間、週20時間以上)	

送迎の有無／送迎範囲 名鉄「鳴海駅」・JR「大高駅」・名鉄「名和駅」まで送迎いたします。

利用者の主たる障害 知的障害・身体的障害・精神的障害・難病指定疾患をお持ちの方

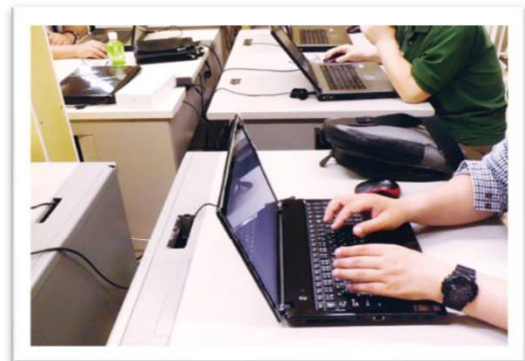
**【事業内容】**

軽作業

ネットショップ運営代行

パソコン入力代行

テレアポ代行



パソコン作業



作業部屋



軽作業

**【ひとこと】**

わたしたちは、障害を持った方とお客様に喜ばれる仕事を通じて、社会の繁栄と発展に貢献し、ともに学び、ともに成長します。

**【サービスの目的】**

通所による雇用契約等に基づく就労の機会を提供するするとともに 一般就労へ向けた知識能力が高まったものについて、一般就労への移行に向けて支援します

事業所名 <b>エスポワール 名古屋</b>	サービス種別(定員) <b>就労継続支援A型(15名)</b>
法人名 一般社団法人 エスポワール	
住所 名古屋市緑区鳴海町下汐田167-1	
TEL 052-602-6857	
FAX 052-602-6858	
E-mail <a href="mailto:nagoya@es-p1.com">nagoya@es-p1.com</a>	
HP <a href="http://www.es-p1.com/html/agata.html">http://www.es-p1.com/html/agata.html</a>	
アクセス 前の輪バス停から徒歩7分 / JR 大高駅から徒歩10分	
開所日 月曜日～土曜日(土曜日は当社カレンダーによる、祝日・年末年始除く)	
利用時間 10:00～15:00 (開所時間9:00～18:00)	

送迎の有無/送迎範囲 **送迎有り**

利用者の主たる障害 **知的障害・身体的障害・精神的障害・難病指定疾患をお持ちの方**

**【活動内容】**

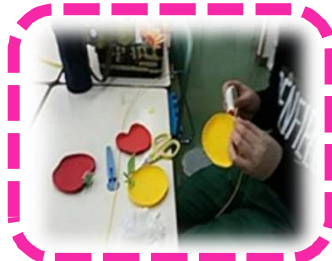
**外 観**

職員が一人一人をサポートしながら、一般就労に必要な知識・能力向上の為に必要な訓練を行います。

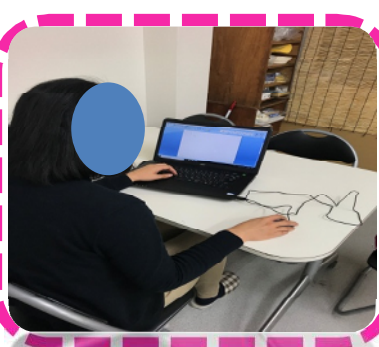
★革製品、小物のハンドメイド作品の製作

★部品組み立て等の軽作業

★PC入力作業



エスポワール名古屋  
看板があります



**【ひとこと】**

一般就労を目指し、皆で協力して作業しています(^o^)  
障害のある方の状態やペースに合わせて、知識や技術を身につけていただけます。

**【事業所から地域へメッセージ】**

H30年9月に開所したばかりの事業所です。就労を通して、社会貢献ができるよう全力でサポートを行っています。  
地域の皆様のご理解とご協力を、心よりお願い申し上げます。

※見学を随時受け付けておりますので、お気軽にお問い合わせ下さい。 Tel 052-602-6857



事業所名	<b>こだま</b>	
法人名	合同会社ベガ	
住所	愛知県名古屋市長区大高町杵前24番地2	
TEL	052-602-7072	
FAX	052-602-7082	
E-mail	vega.midoriiodaka@gmail.com	
HP	https://www.vegakodama.com/	
アクセス	名鉄常滑線(名和駅)から徒歩10分	
開所日	月曜日～土曜日(会社カレンダーによる)	
訓練時間	09:30～14:30 (開所時間 09:00～17:00)	
送迎の有無/送迎範囲	JR東海道線(大高駅) 名鉄常滑線(名和駅)	
利用者の主たる障害	身体障害、知的障害、精神障害	

サービス種別

就労継続支援A型事業所(20名)



入り口は、こんな感じ

【活動内容】



【ひとこと】

一般就労に向けて必要な知識や能力向上のための訓練や支援を行います。

【事業所から地域へのメッセージ】

就職したいけど自信がない、生活リズムを整えたいなど、ご相談ください。



a型 杵前 検索

事業所名 <b>アネモネ 平子事業所</b>	サービス種別(定員) 就労継続支援B型事業 定員 12名
法人名 特定非営利活動法人 あゆみの会 友	
住所 〒458-0801 名古屋市緑区平子が丘268	
TEL 052-625-3763	
FAX 052-625-3763	
E-mail	
HP	
アクセス 市バス曾根田バス停より徒歩3分、名鉄左京山駅より徒歩8分	
開所日 日曜日、12月29日～1月3日を除いた日(土曜日、祝日夏季休暇は暦による)	
利用時間 午前9時～午後4時	

送迎の有無／送迎範囲 無

利用者の主たる障害 知的障害（精神障害、身体障害を重複されている方もみえます。）

**【活動内容】**

就労の機会を提供するとともに、生産活動の機会を通じて、知識及び能力を高める為の訓練を行います。

＜主な作業内容＞

- ・ メール便配達作業
- ・ ゴム製品バリ取り仕上げ作業
- ・ ドアロックプロテクター挿入作業
- ・ 鍍金準備作業



**【ひとこと】**

作業訓練ばかりでなく、月に一度の行事を組み、生活に楽しみと目標をもてる支援をさせていただいています。また芝居の発表、楽器演奏の発表等の取り組みを通じて、協働と達成感を喜びとする取り組みも行なっています。

**【事業所から地域へメッセージ】**

障害をお持ちの方も、その特性や能力を少しずつ伸ばし、一人の人間として、また経済的にも自立を高めていただき、より社会参加できるようご支援させていただきたいと思っています。  
地域の皆様のご理解とご支援が、私どもの事業を行なう上でとても貴重なことだと常々おもっております。皆様の暖かい眼差しにお答えできますよう、これからも事業所として努力を重ねて行きます。



事業所名 <b>アネモネ 鳴海事業所</b>	サービス種別(定員) 就労継続支援B型事業 12名
法人名 特定非営利活動法人あゆみの会友	
住所 名古屋市緑区鳴海町字矢切58-4	
TEL 052-892-5570	
FAX 052-892-5570	
E-mail <a href="mailto:spat2dm9@globe.ocn.ne.jp">spat2dm9@globe.ocn.ne.jp</a>	
HP	
アクセス 市バス鳴海小学校バス停徒歩2分、名鉄鳴海駅より徒歩8分	
開所日 月曜日から金曜日(土曜日・祝日・夏季休暇は、暦による)	
利用時間 9時～16時(土曜日は9時～12時)	

送迎の有無／送迎範囲 送迎は、行っておりません。

利用者の主たる障害 知的障害(身体障害、精神障害を重複されている方もみえます。)

**【活動内容】**

就労の機会を提供するとともに、生産活動の機会を通じて、知識及び能力を高める為の訓練を行います。

**【主な作業内容】**

- ・自動車部品加工下請け作業  
(1.ウィード作業 2.シリコングリス塗り 3.袋詰め作業)
- ・メール便配達作業
- ・鍍金準備作業
- ・プラスチックボール洗浄作業

**外 観**



**【ひとこと】**

作業訓練ばかりではなく、季節にあった行事等を組んで、生活に対する楽しみ、そして目標をもってがんばってもらえるように支援させていただいています。

**【事業所から地域へメッセージ】**

障害をお持ちの方も自立した日常生活又は社会生活を営むことができるようご支援させていただきたいと思っています。

地域の皆様のご理解とご支援のおかげで、私どもの事業がなりたっていると常々たいへん感謝しております。これからも事業所として努力していきます。皆様の暖かいご支援よろしく願いいたします。

事業所名 <b>はたらく工房</b>	サービス種別(定員) <b>就労継続支援(B型)事業(30名)</b>
法人名 株式会社未来福祉	
住所 愛知県名古屋市長区鳴海町字丹下35番地の1	
TEL 052-899-3442	
FAX 052-899-3443	
E-mail	
HP <a href="http://hatarakukobo.web.fc2.com/">http://hatarakukobo.web.fc2.com/</a>	
アクセス 名鉄「鳴海駅」より徒歩11分	
開所日 月曜日～金曜日	
営業時間 9時～16時	
送迎の有無/送迎範囲 有/要相談	
利用者の主たる障害 精神障害	

<b>活動内容</b>	
<b>お弁当事業</b>	お弁当作りに付随する、レシピの入力作業・買い物の補助・お品書き作成・配達の部分で利用者さんに貢献して頂いています。
<b>内職事業</b>	印刷物等のカットイング・バリ取り・バリむき・金具の検品・マスクイング・多種多様・難易度の高い物から簡単なものまで取り揃えています。
<b>施設外就労</b>	<p style="color: red;">クリニックの清掃・・・月～金の午後</p> <p style="color: red;">工場内での軽作業・・・水木金の午前</p> <p>「クリニックの清掃」「工場内での軽作業」の2本柱で行っています。実際の会社で働く経験はきっとあなたの経験値になると思います。</p>
<b>各種トレーニング</b>	<p style="color: red;">第2木曜・・・職トレ 第3木曜・・・就トレ</p> <p>「職トレ」・・・社会人の心得・就職活動のイロハ・会社でのビジネスマナー等を学びます。 「就トレ」・・・作業能力アップを目指して電卓計算・カード並べ替え・間違え探し等工夫を凝らしながら訓練します。</p>



**【ひとこと】**

令和2年の夏に作業スペースをリフォームしました。まだまだ、新築のような匂いがします。少ない日数で短時間からでも、お仕事する事を日常にしませんか？あなたの目標、体力、病状に合ったお仕事が見つかると思います。また、障害者の支援において家族の協力と理解は欠かせません。本人・家族・支援者で足並みを揃えながら最善の支援を見つけていきましょう。

**【事業所から地域へのメッセージ】**

はたらく工房のブログでは、毎日のお弁当や、スタッフのコメント等も掲載していますので是非ご覧ください。



事業所名 <b>ワークセンターメイプル</b>	サービス種別(定員) 就労継続支援B型事業所(20名)
法人名 特定非営利活動法人グリーンハート	
住所 愛知県名古屋市長区六田1-78	
TEL 052-624-9515	
FAX 052-693-9516	
E-mail <a href="mailto:wc-maple@atbb.ne.jp">wc-maple@atbb.ne.jp</a>	
HP <a href="http://wcmapple.chagasaki.com/">http://wcmapple.chagasaki.com/</a>	
アクセス 市営バス「六条」から徒歩5分「緑市民病院」から徒歩12分 名鉄本線「鳴海」駅徒歩10分	
開所日 月曜日～金曜日	
利用時間 10時～15時(16時・延長作業を希望の場合)	
送迎の有無/送迎範囲 なし	

利用者の主たる障害 精神障害、知的障害

**【活動内容】**

ワークセンターメイプルは、心の病や精神に障がいを持つ人々を対象とした「憩いの場」「就労練習の場」です。  
 内職、外部清掃事業、昼食づくり、焼き菓子の製造、販売や当番活動等を通して、自分なりの生活リズム作りや就労準備を行います。  
 また、地域のお祭りやバザーにも積極的に参加し、地域住民の方との交流を深めています。

**外 観**

4棟の建物の内、3棟を当事業所で



喫茶店の厨房でお菓子づくりも行います。  
 内職作業は区内の4～5会社から請け負っています。道具より手で取るような作業が多めです。

事業所内で食事づくりや洗濯等、日常に密着した作業も行います。  
 数か月に1回事業所内でイベントを開催しています。

**【ひとこと】**

作業中は午前、午後共に10分程度の休憩、昼食休憩を12時から13時半まで設けています。  
 ゆったりと自分のペースで過ごす利用者も多く、初めての方は週1回、半日利用、午後から利用等、利用の仕方も柔軟にご相談いたします。

**【事業所から地域へメッセージ】**

特定非営利活動法人グリーンハートは、支援を必要とする方の自主性や個性を尊重しながら、それぞれの生き方を共に考え、活動の幅を広げていき、より生活が豊かになるような「社会的自立」をサポートしてきます。  
 就労の練習だけではなく、生活も支える相談・サポートも行っています。  
 地域の皆様のご理解・ご協力を心よりお願い申し上げます。

事業所名 南医療生協 就労継続支援B型 ま～るいところ	サービス種別(定員) 就労継続支援B型 (20名)
法人名 南医療生活協同組合	
住所 〒459-8016 名古屋市緑区南大高二丁目204番地	
TEL (052)385-5225	
FAX (052)626-1271	
E-mail <a href="mailto:goodjob@minami.or.jp">goodjob@minami.or.jp</a>	
HP <a href="http://www.minami.or.jp">http://www.minami.or.jp</a>	
アクセス JR東海道本線「南大高駅」下車すぐ・市バス「南大高駅」下車 南生協病院ロータリー内だんらん棟2階 (赤い壁が目印です)	
開所日 月～金曜日(祝日もあり) 12/31～1/3は休み	
利用時間 8:00～16:00(この中で3～5時間)	
送迎の有無/送迎範囲 送迎なし	

利用者の主たる障害 身体障害 精神障害 高次脳機能障害 知的障害

**【活動内容】**



施設外就労作業

よって横丁館内清掃



外観

真ん中の階段をあがって  
2階にあります

事業所内作業

冊子づくり・内職作業  
パソコン入力  
車いすそうじ など



**【ひとこと】**

ま～るいところは自分らしくはたらくことを見つけたり、はたらくリズムを身につけるところです。いろいろな障がいがあっても、まざりあって助けあいながら自分の役割を発揮できることが目標です。それぞれにあったペースで活躍できるよう作業療法士をはじめスタッフ全員で支援していきます。

**【事業所から地域へメッセージ】**

2018年6月にオープンしました。南大高駅からすぐの南生協病院の敷地内にあります。地域の方と誰もが住みやすいおたがいさまのまちづくりを共に考え、一緒につかっていきたいと思っています。



<b>事業所名</b> <b>ほっぷ</b> 	<b>サービス種別(定員)</b> <b>就労継続支援B型(20名)</b>
<b>法人名</b> 株式会社ベストサポート	
<b>住所</b> 名古屋市緑区大高町字西丸根16番地の1	
<b>TEL</b> 052-890-2329	
<b>FAX</b> 052-890-2330	
<b>E-mail</b> <a href="mailto:hop@best-support.co.jp">hop@best-support.co.jp</a>	
<b>HP</b> <a href="http://best-support.co.jp">http://best-support.co.jp</a>	
<b>アクセス</b> 名古屋市営バス 丸根バス停徒歩 1分 JR 大高駅徒歩 5分	
<b>開所日</b> 月曜日～金曜日(会社カレンダーにより土曜日開所日あり)	
<b>利用時間</b> 9:30～14:45	
<b>送迎の有無/送迎範囲</b> 無料送迎あり	
<b>利用者の主たる障害</b> 身体障がい・知的障がい・精神障がい・難病等	
<b>【活動内容】</b> <b>&lt;作業・訓練&gt;</b> 検品作業、シール剥がし、縫製作業、部品の組み付け作業等を個々に応じて提供しています。 <b>&lt;レクリエーション&gt;</b> 月に1度、レクリエーションの日を設けています。内容はその都度、利用者さん中心に決めています。 <b>『手ぶらで通える 事業所』</b> <b>送迎 &amp; 昼食 &amp; お茶 すべて無料</b>	<b>外 観</b> 
	
<b>【ひとこと】</b> <b>『手ぶらで通える』</b> をモットーに、昼食、お茶、送迎すべて無料にてサービスを提供しています。ほっぷでは、自分のペースで働いて頂く為に、月1日出勤、利用時間1時間～でもOKです！！利用状況につきましては、お気軽にご相談ください。見学のみも可能です。	
<b>【事業所から地域へメッセージ】</b> 兄弟施設の『すてっぷ』が刈谷市にあることから地域の皆様と利用者で『ほっぷ&すてっぷ』出来るように飛躍していきますので温かい見守りの程よろしく願いいたします。	

事業所名 <b>就労継続支援B型 りゅっか</b>	サービス種別(定員) 就労継続支援B型 定員20名
法人名 株式会社リュッカ	
住所 名古屋市緑区鳴海町字母呂後134番地の2	
TEL 052-602-7701	
FAX 052-602-7702	
E-mail <a href="mailto:lycka1203@gmail.com">lycka1203@gmail.com</a>	
HP <a href="https://lycka-nagoya.co.jp">https://lycka-nagoya.co.jp</a>	
アクセス 名鉄鳴海駅より徒歩9分 市バス善明寺より徒歩3分 市バス平部より徒歩7分	
開所日 月曜日～金曜日(一部土曜日)年末年始、お盆休み、GWは休業	
利用時間 10:00～16:00(サービス提供時間)	
送迎の有無/送迎範囲 送迎あり(朝夕各1便のみ) 送迎範囲は片道20分程度。お問合せください。	
利用者の主たる障害 精神障害・身体障害・知的障害	
<p><b>【活動内容】</b></p>  	<p style="text-align: center;"><b>外 観</b></p>  <p>(作業内容)          ゴム製品の仕上げや検査、計量梱包</p> <p>週に1回のおやつの日、年数回レクリエーション</p> <p>作業する製品の種類は多岐にわたり自分に合った作業が探しやすいです。</p> <p>時給:350円</p>
<p><b>【ひとこと】</b></p> <p style="text-align: center;">見学・相談などお気軽にご連絡ください！</p>	
<p><b>【事業所から地域へメッセージ】</b></p> <p style="text-align: center;">障害をお持ちの方々がステップアップできるよう万全のサポートをしていきます！</p>	



<b>事業所名</b> <b>リハスワーク名古屋緑</b> 	<b>サービス種別(定員)</b>  20名
<b>法人名</b> 金沢QOL支援センター株式会社	
<b>住所</b> 愛知県名古屋市緑区熊の前1丁目120	
<b>TEL</b> 052-875-9845	
<b>FAX</b> 052-875-9785	
<b>E-mail</b> <a href="mailto:rehas-nagoya-midori@k-qol.com">rehas-nagoya-midori@k-qol.com</a>	
<b>HP</b> <a href="https://k-qol.com/service/rehas-work/">https://k-qol.com/service/rehas-work/</a>	
<b>アクセス</b> 名古屋市営地下鉄桜通線 徳重より徒歩15分 名鉄バス熊の前下車徒歩1分	
<b>開所日</b> 月～金 プログラムによって土曜あり	
<b>利用時間</b> サービス提供時間:10時～15時 事業所営業:8:30～17:30	
<b>送迎の有無/送迎範囲</b> 事業所から約15分圏内は送迎あり。緑区・天白区・豊明市・東郷町・南区の一部 ご自身で公共交通機関を利用されて通所も可能	
<b>利用者の主たる障害</b> 身体障害・精神障害・発達障害・知的障害	
<b>【活動内容】</b> 施設内生産活動  自社商品作成(木の商品・アクセサリ) 企業連携による業務(書類封入やデータ作成) その他軽作業  事業所外活動 緑区役所・徳重支所での販売	<b>外観</b> 
	
<b>事業所外での販売の様子</b>	<b>作成している自社商品</b>
<b>【ひとこと】</b> 「障がいがあっても稼ぐ」を合言葉に平均工賃50,000円を目指して毎日仕事に取り組んでいます。 福祉・医療専門職がスタッフとして常勤しています。個々の強みに合わせてお仕事を提供します。	
<b>【事業所から地域へメッセージ】</b> 訪問看護ステーションリハスとの連携をとっていますので心身のケアを受けながらお仕事に取り組めます。 年齢層も20代～50代と幅広く、介護保険を併用しながら利用されている方もみえます。 働きたい、障がいがあっても稼ぎたい。そのような思いがある方の社会参加を支援します。 事業所の見学も可能です。お気軽にお問合せください	

事業所名 <b>地域活動支援センターしかやま</b>	サービス種別(定員) <b>地域活動支援センター(20名)</b>
法人名 <b>コンソーシアム:NPO法人グリーンハート/ゆたか福祉会</b>	
住所 <b>愛知県名古屋市長区鹿山3丁目17番地</b>	
TEL <b>052-892-6006</b>	
FAX <b>052-892-6336</b>	
E-mail <b>shien-c@gol.com</b>	
HP <b>http://midori-center.com/shikayama/</b>	
アクセス <b>「市バス 鹿山駅」より徒歩3分</b>	
開所日 <b>月曜日～金曜日</b>	
利用時間 <b>10時～16時</b>	

送迎の有無/送迎範囲 **送迎は行っておりません。(徒歩、自転車もしくは公共交通機関でお越しください。)**

利用者の主たる障害 **主に精神障がい**

**【活動内容】**

『主な内容』  
オープンスペースの提供 社会との交流

『プログラム活動』  
テニス 卓球 昼食づくり お菓子づくり  
外出など(プログラムは皆さんの意見を聞き、変更していきます)



**【ひとこと】**  
気軽に來ることができ、ゆったりと過ごすことの出来る安らぎの居場所です。「まずは見学へお越しください。」

**【事業所から地域へのメッセージ】**  
地域活動支援センターしかやまは2015年4月に開所しました。手探りしながら毎日試行錯誤し、障害を抱えながら地域で暮らす方の生活を支えています。ホームページ内の[お知らせ]にしかやまの活動の一部が掲載しています。→ URL <http://midori-center.com/news/index.html>



事業所名	ベーすはうす	サービス種別(定員)	地域活動支援(15名)
法人名	一般社団法人 こみゆこみゆ		
住所	愛知県名古屋市緑区曾根二丁目242番地		
TEL	052-746-5466		
FAX	052-746-5467		
E-mail	<a href="mailto:commucommu1011@gmail.com">commucommu1011@gmail.com</a>		
HP	<a href="https://basehouse.jimdo.com">https://basehouse.jimdo.com</a>		
アクセス	「名古屋市営バス 曾根」下車 徒歩1分		
開所日	月曜日～金曜日(プログラム内容によって変更があります)	至池上台	至徳重
利用時間	9時30分～16時30分	至星崎	至豊明

送迎の有無/送迎範囲 送迎有り/送迎範囲は応相談

利用者の主たる障害 身体障害・知的障害・精神障害・難病

**【活動内容】**

- 創作的活動:料理、コラージュなど
- 社会適応訓練:公共交通機関の利用訓練、コミュニケーションの練習
- 更生相談:利用者及びその家族が希望する生活や利用者の心身の状況等を把握し、適切な相談、助言、援助等を行います。
- レクリエーション:講師によるプログラム など



**【ひとこと】**  
 ベーすはうすは、ステップアップにつなげる第一歩をお手伝いしていく場所です。地域で生活して、様々な人と関わって、日常生活の充実や、自立に向けたステップアップのきっかけを一緒に考えていきます。

**【事業所から地域へメッセージ】**  
 人が一人でできることには限りがあります。私たちは、1人で頑張るのではなく、地域で生活し、様々な人と関わることで、活動の場(コミュニティー)や人の輪(コミュニケーション)を拓けていき、それぞれが目標とする、「次のステップにつながる」ための手伝いをしていきたいと考えています。  
 1人で頑張るのではなく、不安や悩みを一緒に考える機会を私たちと共有していただければと思います。

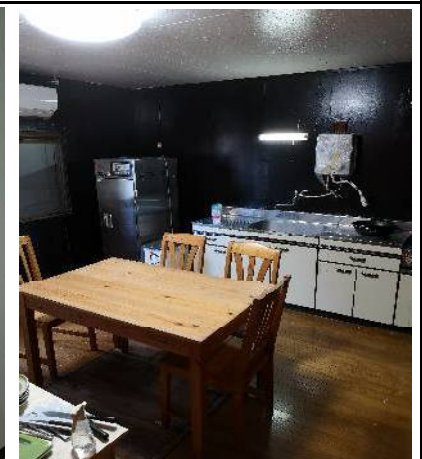
事業所名	WORK HOUSE	サービス種別(定員)	地域活動支援事業(15人)
法人名	一般社団法人こみゆこみゆ		
住所	名古屋市緑区曾根2-242		
TEL	052-825-3422		
FAX	052-825-3455		
E-mail	<a href="mailto:commucommu1011@gmail.com">commucommu1011@gmail.com</a>		
HP	<a href="https://workhouse-commu-commu.iimdofree.com/">https://workhouse-commu-commu.iimdofree.com/</a>		
アクセス	市バス「曾根田」バス停から徒歩1分		
開所日	火～金		
利用時間	9:30～16:30		

送迎の有無／送迎範囲 送迎有、時間・距離については応相談

利用者の主たる障害 限定はしていないが、精神の方が中心

**【活動内容】**

- ・調理
- ・畑作業
- ・小物作り
- ・自主製品作り



外観

**【ひとこと】**

地域活動支援センター「ベアすはうす」で外出訓練、生活リズム等の「生活面」を整えていただき、「WORKHOUSE」ではもう一歩先の「就労」を見据えて、日中活動の体力や他者とのコミュニケーション等に重きを置いた活動をしていきます。

**【事業所から地域へメッセージ】**

月に数回の頻度で「福祉食堂」を開催しています。子どもから大人まで幅広い世代の交流の場となればと思い活動していますので、ぜひ食事を楽しみながら色々な方と繋がっていただければと思います。



<b>事業所名</b> <b>多機能型事業所わかた</b> 	<b>サービス種別(定員)</b> 就労継続支援B型(14名) 自立訓練(生活訓練)(6名)	
<b>法人名</b> 特定非営利活動法人 グリーンハート		
<b>住所</b> 愛知県名古屋市緑区若田2丁目920番地C号		
<b>TEL</b> 052-621-7200		
<b>FAX</b> 052-621-7202		
<b>E-mail</b> <a href="mailto:takinou-wakata@atbb.ne.jp">takinou-wakata@atbb.ne.jp</a>		
<b>HP</b> <a href="http://wcmapple.chagasi.com/">http://wcmapple.chagasi.com/</a> <a href="https://www.instagram.com/maplehouse_wakata/">https://www.instagram.com/maplehouse_wakata/</a> (インスタ)		
<b>アクセス</b> 名古屋市営バス「若田」下車目の前。 「緑保健センター」下車徒歩5分。		
<b>開所日</b> 月～金 (土日祝、年末年始、お盆はお休み)		
<b>利用時間</b> 10:00～15:00(職員と相談し、体調に合わせてペースを決められます。)		
<b>送迎の有無/送迎範囲</b> 無し		
<b>利用者の主たる障害</b> 精神障害・知的障害		
<b>【活動内容】</b>		
<p><b>◆就労継続支援B型 1階部分</b>          喫茶店でランチやドリンクを提供するため、調理や皿洗い、ホール業務等を行います。メニューを考えたり買い出しをすることからメンバーさんと職員で一緒に行っています。また、喫茶店のチラシのポスティングや地域の依頼で草取りの作業も行っています。</p>	 <p>↑ランチ:魚の包み焼</p>	<p><b>外 観</b></p> 
<p>「体調に合わせて、自分のペースで働きたい」          「働くためのリズムをつけたい」          「一般就労に向けてステップアップしたい」という方におすすめ</p>	 <p>甘酒グリーンスムージー</p>	<p><b>喫茶店内</b></p> 
<p><b>◆自立訓練(生活訓練) 2階部分</b>          地域で生活するために必要な生活スキルの練習をしたり、自分らしい生活ができるように希望や目標を共有しサポートします。利用期間(2年)のある、次のステップに向けた場所です。</p> <p>・料理等の生活力のトレーニング ・仕事に向けたトレーニング          ・これからの暮らしのイメージ作り 等</p> <p>「生活リズムを整えたい」「居場所がほしい」          「働きたいけど今すぐは不安…」 「何からすればいいかわからない」という方におすすめ</p>	 <p>昼食作りは1人300円で食べられます</p>	<p><b>生活訓練室内</b></p> 
<b>【ひとこと】</b>		
就労B・生活訓練ともにメンバーさんの体調に合わせて通所ペース・時間を決めることができます。(週1回でもOK) 就労B・生活訓練どちらも随時見学受付中です！体験利用もできます。お気軽にお問い合わせください。		
<b>【事業所から地域へメッセージ】</b>		
わかたでは心の病を抱えている方の生活支援を行い、働く場として喫茶店(就労B)と自立に向けた練習の場として生活訓練を行っています。		
<p><b>【MapleHouseわかた喫茶店営業時間】</b>          火水木 11:00～14:30          ランチ営業もしています。お近くにお越しの際は是非お立ち寄りください！</p>	<p>MapleHouseわかたインスタ          →          活動や喫茶店の情報掲載          中</p>  	

事業所名 <b>デイサービス鳴子</b>	サービス種別(定員) 共生型生活介護 14名
法人名 認定NPO法人たすけあい名古屋	
住所 名古屋市緑区鳴子町4丁目2番地 愛知県住宅供給公社鳴子第2住宅1F	
TEL 052-899-2900	
FAX 052-899-2901	
E-mail <a href="mailto:aoki@tasukeainagoya.com">aoki@tasukeainagoya.com</a>	
HP <a href="http://tasukeainagoya.com/">http://tasukeainagoya.com/</a>	
アクセス 「市営地下鉄桜通線鳴子北駅」2番出口より徒歩10分	
開所日 月曜日～土曜日、祝日	
利用時間 9:30-16:40 (開所時間 8:30-17:30)	

送迎の有無／送迎範囲 送迎有 緑区、南区、天白区

利用者の主たる障害 高齢者の方が中心となっております。

**【活動内容】**

**【AM】**

- ・血圧、体温チェック
- ・マッサージ
- ・お風呂(AM、PM)
- ・昼食

**【PM】**

- ・お散歩(個別)
- ・機能訓練(運動)
- ・集団活動
- ・おやつ

**外 観**



←本部の入り口になります



デイサービス鳴子になります



**檜のお風呂**にてお1人ずつ入られます



スタッフとの距離がとても近いです

**【ひとこと】**

名古屋市で1番に認可を頂いた共生型生活介護です。小規模でアットホームな生活介護を提供しております。安心した環境でプライベートを大切にされたサービスが提供されています。土曜日でも檜のお風呂に入ることができます。

**【事業所から地域へメッセージ】**

1人1人が思い描く人生をより良く過ごして頂けるように医療と福祉で、地域に貢献していきます。そんな想いを胸に、20年以上にわたり、笑顔を創り続けてきました。今以上の笑顔を繋いでいける事業所として努力を重ねて参ります。



<b>事業所名</b> <h1 style="text-align: center;">早稲田イーライフ神の倉</h1>	<b>サービス種別(定員)10名~16名</b> 共生型生活介護、共生型自立訓練(機能訓練)、共生型自立訓練(生活訓練)
<b>法人名</b> 株式会社アイフィット	
<b>住所</b> 名古屋市緑区藤塚2-201	
<b>TEL</b> 052-838-9778	
<b>FAX</b> 052-838-6180	
<b>E-mail</b> <a href="mailto:ifit.daihyo@gmail.com">ifit.daihyo@gmail.com</a>	
<b>HP</b> <a href="https://www.ifit-waseda.com/">https://www.ifit-waseda.com/</a>	
<b>アクセス</b> 徳重駅3番のりばから乗車 約5分、「赤松」下車、徒歩1分。	
<b>開所日</b> 月曜~金曜	
<b>利用時間</b> 8:30~17:30	
<b>送迎の有無/送迎範囲</b> 送迎範囲あり(緑区、天白区)、東郷町、豊明市の一部	
<b>利用者の主たる障害</b> 身体障害・知的障害・精神障害・難病等	
<p><b>【活動内容】</b></p> <p>＜運動内容＞</p> <ul style="list-style-type: none"> <li>★バイタルチェック</li> <li>★準備体操・脳トレ</li> <li>★器具を使った運動</li> <li>★リラクゼーション</li> <li>★個別リハビリ</li> <li>★休憩、コーヒー・紅茶タイム</li> </ul> <p>3か月に1回 身体測定や体力テストを行っています。</p> <p>春には花見、秋には紅葉見物に参加できます。(希望者のみ)</p> <p><b>※ ティでの一部様子です</b></p>  	<p style="text-align: center;"><b>外 観</b></p>  <p style="text-align: right;"><b>マシンの種類</b></p>  <p>運動だけでなく、色々なリラクゼーションも取り入れています↓</p> <p>その方に合わせて立位動作も行います</p> <p>マッサージベッドなど</p>
<p><b>【ひとこと】</b></p> <p>20歳~93歳まで幅広い年齢層の方が来所いただいております。車いすから降りずにできるメニューも豊富です。目からうろこの体験を、是非実感してください！！</p>	
<p><b>【事業所から地域へメッセージ】</b></p> <p>私たちは、早稲田大学 早稲田エルダリー・ヘルス研究所と共同開発した、運動プログラムを利用しています。身体の機能を高めるトレーニングを、無理なく楽しく受けられるのが特徴です。</p> <p>国家資格をもった機能訓練士による個別のリハビリが、毎回受けられて安心できます。20種類ほどの器具があり、好きなものを選択して受けていただいております。</p> <p>それぞれの疾患や体力に合わせて、先生がトレーニングメニューを作成します。医師の意見書が無い方でご要望がある場合は、提携しているクリニックへのご紹介も可能です。</p>	

事業所名 季楽ショートステイ・日中一時支援事業者「春風」 	サービス種別(定員) 短期入所 日中一時支援 (10名)
法人名 一般社団法人 日本福祉協議機構	
住所 愛知県名古屋市長区六田1丁目281番地	
TEL 052-624-8882	
FAX 052-624-8883	
E-mail	
HP <a href="http://www.n-fukushi.jp/">http://www.n-fukushi.jp/</a>	
アクセス バス停 六条より 徒歩3分	
開所日 年末年始以外 毎日開所しております	
利用時間 応相談	

送迎の有無/送迎範囲 有/応相談

利用者の主たる障害 知的障がい、身体障がい、精神障がい、大人からお子様まで個人を尊重したサポートを致します。

**【活動内容】**

春風では、ご利用者の方が快適に過ごして頂けるよう個々の障がいに応じたサポートの提供を大切にしています。低年齢利用者の子供たちは元気いっぱい遊びその中で社会性を学び個性を伸ばすような指導を心がけ、高齢利用者の方にはプライバシーの保護を尊重し、四季折々の様々な行事・レクリエーション・野外活動、また地域社会との交流を通して共に過ごす時間の中、生きがいとうるおい、そして笑顔あふれる温かなふれ合いのある生活を送れるよう努めております。笑顔のかたちはひとつじゃない。そんな居場所がここにありませ—

**安心して預けられる24時間サポート体制**

医療機関を通じて24時間対応の適切な対処と支援を行いご帰宅まで安心していただけるよう、ご自宅までの送迎いたします。

**しいイベント行事が年間通して満載!!**

四季を通し施設内外問わず様々なイベントを行っております。キャンプにバーベキュー、雪遊びや海水浴に果物狩り!お誕生会やクリスマス会でおもいっきり楽しもう!



**ぶを知る! 目標を達成できる喜びを知る**



個々の能力と適性に合わせて無理のない取り組みを行いADLや社会適応能力・学力・コミュニケーション能力の向上を支援します。毎月「目標達成シート」を親御さんへお届けしております。

**くを楽しむ。多彩なカリキュラム&スクール**

年齢、男女問わず誰でも参加可能な様々なスクールを開催! 専門講師を招いてダンス教室・手話教室・英会話教室・パソコン教室・クラフト教室などなど。



**べることを楽しみながら、健康な身体づくり**



健康状態や趣向に合わせ、食事は毎日調理したものを提供し、栄養士管理下のもと、安心で安全な栄養バランスのとれた献立を心がけております。施設内では定期的に「お鍋会」や「手巻き寿司会」などの食事会も開催しております!

**【ひとこと】**

「春風」のことをより知って頂く為に、2ヶ月に一度、毎月1日広報誌『HARUKAZE』を発行しております。広報誌では、各月に行われたイベントの様子や、スクール情報や春風の取り組み、スタッフのコラムなどを掲載。又、障がい支援についての各専門分野の方のインタビューや、医療コラムなど情報満載の広報誌となっております。ご覧頂きたい方は無料送付いたしますので、施設までお問い合わせ下さい。(お問い合わせ先:052-624-8882)

**【事業所から地域へメッセージ】**

何かお困りのことや、わからない事がありましたら、いつでも気軽にお電話ください。出来る限りわかる範囲の最大限のお答えをさせていただきたいと思っております。皆様のご協力のもと、地域に密着した形で、皆様のご要望を形にできるよう日々取り組んでいきます。



事業所名 <b>あいち診療所滝の水 憩いの学校</b>	サービス種別(定員)  日中一時受入事業(14名)
法人名 医療法人 あいち診療会	
住所 名古屋市緑区籠山3丁目119番地	
TEL (052)838-8878	
FAX (052)838-8879	
E-mail <a href="mailto:info@aichisin.jp">info@aichisin.jp</a>	
HP <a href="http://www.aichisin.jp">http://www.aichisin.jp</a>	
アクセス 名古屋市バス「籠山西」バス停より徒歩1分	
開所日 月・火・木・金・土(日曜開催月1回有。その場合は翌日休み)	
利用時間 8時30分～17時	

送迎の有無／送迎範囲 送迎はおこなっていません。

利用者の主たる障害 重度心身障害児・者

**【活動内容】**

入浴希望者は入浴(午前中)  
水分補給の提供  
食事(1食500円)個人にあった食事形態で提供します。  
季節にあった行事なども行っております。

**外 観**




**【ひとこと】**

四季折々の風、雰囲気を感じてほしいと思い、天候、体調をみながら裏の遊歩道にお散歩にでかけることもあります。  
また、季節の行事を楽しんでもらえるようにもしています。

**【事業所から地域へメッセージ】**

外出の機会づくりや社会参加をお考えのご家族様、是非ご利用下さい。  
随時見学を受け付けております。

事業所名 <b>ゆたか生活支援事業所みどり</b>	サービス種別(定員) <b>共同生活援助事業</b> 22名(内1名体験利用枠)
法人名 社会福祉法人ゆたか福祉会	
住所 愛知県名古屋市緑区鳴海町字大清水69-977	
TEL 052-876-8820	
FAX 052-710-6944	
E-mail <a href="mailto:homemidori@re.commufa.jp">homemidori@re.commufa.jp</a>	
HP	
アクセス 市バス『大清水』より徒歩3分	
開所日 365日	<div style="border: 1px solid orange; padding: 5px;"> <p>職員の結婚のお祝いで、緑区南区のグループホームで暮らす仲間のみなさんが集まりました。</p> </div>
利用時間 平日16:30~翌日9:30 休日24時間	

送迎の有無/送迎範囲 事業所としては送迎体制はありません。

利用者の主たる障害 知的障害

**【活動内容】**

緑区内にグループホームを4ヶ所運営しています。

『大清水ケアホーム(定員6名)』  
『なるみホームひまわり(定員5名内1名は体験利用)』  
『かきつばたホーム(定員5名)』  
『みずひろホーム(定員6名)』

障害を持つ大人の方が、親元から独立して地域で暮らすための場のひとつです。

- ・お金の使い方の支援や管理
- ・食事の提供、必要な方は介助
- ・服薬や通院などの健康管理
- ・入浴やトイレの介助
- ・洗濯や掃除の支援
- ・外出や買物や余暇の支援
- ・周辺の方々とのコミュニケーション等の支援 など

一人ひとりの必要に応じて支援を受け、その人らしい暮らしを築いています。

**外 観**

なるみホームひまわり



かきつばたホーム



大清水ケアホーム



みずひろホーム



**【ひとこと】**

「毎月ガイドヘルパーとカラオケとプールは必ず行くこと、アピタのフードコートでピビンバが大好き、金曜日の夜はビールで晩酌が幸せなとき、ホームでの休日はラジオを聴いて過ごすことがゆっくりできる」など、20年以上ホーム利用の方は自分の暮らしをゆたかに楽しんでみえます。みなさん時間をかけて経験をたくさんつんで、自分らしい暮らしを築いていただきたいですね。

**【事業所から地域へメッセージ】**

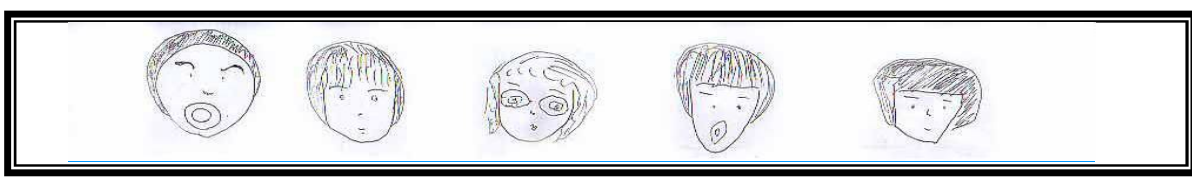
どのホームも町内会に加えていただき、地域の皆さんに大変お世話になっています。町内会の清掃や盆踊り、学区の防災訓練などにも参加させていただき、楽しみながら地域の一員としてあたりまえの暮らしをしたいと考えています。



事業所名	ニコニコホーム	サービス種別(定員) グループホーム(共同生活援助) 定員29名
法人名	社会福祉法人ニコニコハウス	
住所	名古屋市緑区鳴海町字光正寺37番地(グループホームセンター)	
TEL	052-899-4751	
FAX	052-899-4752	
E-mail	<a href="mailto:nikoniko-home@room.ocn.ne.jp">nikoniko-home@room.ocn.ne.jp</a>	
HP	<a href="http://www.nikoniko-house.jp/">http://www.nikoniko-house.jp/</a>	
アクセス	名鉄鳴海駅下車徒歩10分 市バス花井下車徒歩5分	
開所日	毎日	
利用時間		

送迎の有無/送迎範囲

利用者の主たる障害 知的障害者



《入居者のみなさん》

ニコニコホームはグループホームです。  
 合計27人が街の中にある7軒の共同生活住居に分かれて暮らしています。  
 7軒の共同生活住居と29人の入居者の暮らしを支えるためには、  
 それら全体を包括的に支援する仕組みが必要です。  
 そこで、7軒の共同生活住居に暮らす29人の入居者の毎日の暮らしをより  
 確実に支援するため「グループホームセンター」を設置し、日中も職員が  
 常駐しています。

- ◎入居している人の年齢は？  
 入居者の年齢は30代前半から70代と幅広いです。
- ◎ニコニコホームで生活するといくらかかるの？  
 住居費・食費・水光熱費・日用品費を含め、1ヶ月で大体6万円ぐらいです。
- ◎ニコニコホームにはずっと居られるの？  
 年をとってもずっと暮らしたいという方はずっと居られますが、ニコニコ  
 ホームを出て1人暮らしまたはお友達とのコンビ暮らしを考えている人  
 もいます。ニコニコホームは、ホームでの生活を支援するだけでなく、  
 1人暮らしやコンビ暮らしの希望を叶えるお手伝いもします。

ニコニコホームでは、  
 名古屋市知的障害者地域生活体験訓練事業(ちゃれんじホーム)を実施して  
 います。実際にグループホームと同じような生活を体験することで、将来、  
 自分がどんな生活を送りたいのか・自分にはどんな生活が合っている  
 のかといったことを考えるきっかけになるといいと思います。

事業所名	ケアホームたんぽぽ	サービス種別(定員) 共同生活援助(介護サービス包括型) 定員8名 (ほのぼの(男性住居)4名) (わたぼうし(女性住居)4名)
法人名	社会福祉法人 夢未来	<b>ケアホーム案内図</b> 
住所	名古屋市緑区篠の風2丁目193-2	
TEL	052-876-8108	
FAX	052-876-8108	
E-mail		
HP		
アクセス	市バス...地下鉄 原行き 篠の風北下車(徒歩2分) 名鉄バス...鳴子緑ヶ丘行篠の風下車 (徒歩5分)	
開所日	365日	
利用時間	16時~翌10時	

送迎の有無/送迎範囲

利用者の主たる障害 **知的障害者**

<p><b>【活動内容】</b></p> <p>利用されている方が、安心・安全に生活を送れるよう支援しています。</p>  <p><b>食事風景</b></p>  <p><b>メニュー</b></p>	<p><b>外観</b></p>   
--	---

 <p><b>学区夏祭り風景</b></p>	 <p><b>自由時間(オセロ)</b></p>	 <p><b>行事(節分)</b></p>	<p><b>パーベキュー (利用者家族との交流会)</b></p> 
---	---	---	---

**【ひとこと】**

障害のある方が、住み慣れた地域で社会の一人として、安心・安全に暮らせるように、個人を尊重し、ひとりひとりに応じた生活が送れるよう支援を行っています。

**【事業所から地域へメッセージ】**

戸笠学区の行事(桜祭り、夏祭り)出店していますので、お気軽に立ち寄ってください。ボランティアも歓迎です。同じ地域で過ごしていますので、触れ合っていたくことで、社会理解の輪がより広がっていくと思います。(連絡は052-838-8385 たんぽぽ作業所ミドリまで)



<b>事業所名</b> <b>障がい者グループホーム</b> <b>ウィードフラワー名古屋</b>		<b>サービス種別(定員)</b> 共同生活援助(介護サービス包括型)12名 T棟定員4名(男性住居) R棟定員4名(男性住居) K棟定員4名(男性住居)
<b>法人名</b> ギブアンドギブ合同会社		
<b>住所</b> 名古屋市緑区ほら貝1丁目237番地の2		
<b>TEL</b> 052-846-4159		
<b>FAX</b> 052-307-4555		
<b>E-mail</b> <a href="mailto:give.and.give.llc@gmail.com">give.and.give.llc@gmail.com</a>		
<b>HP</b>		
<b>アクセス</b> 地下鉄 『相生山駅』徒歩4分 駐車場2台分有り		
<b>開所日</b> 365日		
<b>利用時間</b> 制限はありません		
<b>送迎の有無/送迎範囲</b>		事業所としては送迎体制はありません。
<b>利用者の主たる障害</b>		知的障害・身体障害・精神障害
<b>【活動内容】</b>	<div style="text-align: center;"> <b>外 観</b> </div>  	
<p>名古屋市緑区内にグループホームを3ヶ所運営しています。(只今緑区、天白区にて4棟目をオープン準備中)</p> <p>『ウィードフラワー名古屋T棟(タンポポ)』定員4名          地下鉄 相生山駅 徒歩4分          男性専用住居</p> <p>『ウィードフラワー名古屋R棟(レンゲ草)』定員4名          市バス 若田 徒歩3分          男性専用住居</p> <p>『ウィードフラワー名古屋K棟(コスモス)』定員4名          地下鉄 神沢駅 徒歩6分 徳重駅 徒歩8分          市バス 緑黒石住宅 徒歩1分          男性専用住居</p> <p>只今、「名もなき雑草プロジェクト」進行中！</p> <p>スーパーアットホームな共同生活の中で          ・ご利用者に安心して地域生活を送っていただくこと。          ・自分らしい生活を送っていただくこと。          を目的として障がい者グループホーム(共同生活援助)を運営しております。</p> <p>安心、安全な日常の場を提供するために、夜間支援(スタッフ泊り)体制を365日毎日整え、利用者様が快適に生活できるよう支援いたします。</p>		
<b>【ひとこと】</b>		
<p>私の子供は、2人も障がい者です。そのためいろんな障がい者の家族に関わったり、障がい者の会合などに参加した際、共同生活援助事業の事を知りました。障がい者を抱える家族には障がい者を持った家族にしかわからない苦悩などがたくさんあること、また自分の子供の将来などを考えた時、愛知県では障がい者グループホームが不足しており、希望者全員が入居できていない事実などを知り、障がい者を抱える家族、さらに障がい者ご本人の為にグループホームをつくらうと思ひ会社を設立しました。利用者様のため、ご家族様のため、地域福祉のため、少しでもお役に立てますよう微力ながら尽力して参りますので、どうぞおたたくかいご支援をお願い申し上げます。</p>		
<b>【事業所から地域へメッセージ】</b>		
<p>障がいをお持ちの方、また障がいをお持ちのご家族様方、将来の事やグループホームでの生活のことなど、わからない事がありましたら、いつでも気軽にお電話ください。出来る限りわかる範囲の最大限のお答えをさせていただきたいと思っております。皆様のご協力のもと、地域に密着した形で、皆様のご要望を形にできるような日々取り組んでいきます。</p>		

<b>事業所名</b> <b>スマイルあっとほーむ名古屋緑</b>		<b>サービス種別(定員)</b> <b>グループホーム(共同生活援助)定員4名</b>	
<b>法人名</b> リネットジャパンソーシャルケア株式会社			
<b>住所</b> 愛知県名古屋市緑区大清水3丁目1409番地			
<b>TEL</b> 0562-45-2927			
<b>FAX</b> 0562-45-2903			
<b>E-mail</b> <a href="mailto:info_rjsc@renet.jp">info_rjsc@renet.jp</a>			
<b>HP</b> <a href="https://www.renet.jp_sc.co.jp/">https://www.renet.jp_sc.co.jp/</a>			
<b>アクセス</b> 名古屋市営バス 大清水バス停より徒歩8分			
<b>開所日</b> 2021年4月12日			
<b>利用時間</b> 365日 ※夜間も対応しています			
<b>送迎の有無/送迎範囲</b>		<b>無し</b>	
<b>利用者の主たる障害</b>		<b>知的/精神障がい者の方(18歳以上)で日中活動先がある方</b>	
<b>【Point.1】</b> <b>365日、夜間見守りスタッフを配置</b> 365日、夜間の見守りスタッフを配置しています。ご入居者さまが何かお困りの際には必ずスタッフが対応いたします。			
<b>【Point.2】</b> <b>ご入居者さまを一人にさせない支援体制</b> 朝は起床から就労先へお見送りをし、帰宅時はお出迎えから就寝までスタッフがサポートをいたします。毎日の朝食・夕食の提供、金銭管理、服薬管理、書類管理など、幅広い支援をいたします。			
		<b>【Point.3】</b> <b>ご家族、就労施設等日中活動先との連携</b> ご家族や就労施設や生活介護施設と連携し、必要に応じ適宜連絡を取るなどフォローいたします。	
		<b>【Point.4】</b> <b>ホーム内の環境整備</b> ホーム全体で利用可能なWi-Fiを完備し、リビングには大画面テレビ・本棚を設置し、漫画及び雑誌は読み放題です。	
<b>障がい者のみなさまの”未来を笑顔に”</b> 私たちは、スマイルあっとほーむを通して、知的障がいや精神障がいのある方々に、アットホームな環境で笑顔で暮らしていただけるお住まいをご提供しています。また、お住まいだけでなく、お仕事についても、私たちグループ会社のパソコンリサイクルや買取りした古本・DVD・CDの仕分け・梱包作業などの職場をご提供することで、安心した生活と仕事の提供を目指しています。スマイルあっとほーむは、ご入居者さま・ご家族のみなさまが将来の不安がなくなり、安心して未来に笑顔になれるよう、ご入居者さまを身近で支えるグループホームでありたいと考えています。			
<b>事業所から地域へメッセージ</b> リネットジャパンソーシャルケア一同、入居者様のことを第一に考え、思いやり、積極的に行動すること指針とし、入居者様が安心して就労いただけるよう最適な環境づくりを心がけております。また、入居者様が地域の一員として暮らしていくことができるよう、緑区の皆様と交流しながら、共に歩んでいきたいと考えています。			



事業所名	ゆたか希望の家	サービス種別(定員)	障害者支援施設---生活介護(43)、施設入所支援(42)、短期入所(7)
法人名	社会福祉法人ゆたか福祉会		
住所	名古屋市緑区鳴海町字大清水69-1404		
TEL	052-878-6912		
FAX	052-876-0404		
E-mail	<a href="mailto:kibounoiekanni@tiara.ocn.ne.jp">kibounoiekanni@tiara.ocn.ne.jp</a>		
HP			
アクセス	市バス 藤田保健衛生大学病院行き「諸ノ木口」下車5分		
開所日	生活介護:月~金 施設入所支援・短期入所:365日		
利用時間	生活介護(9:00~17:30) 施設入所支援・短期入所(終日)		
送迎の有無/送迎範囲	無		



利用者の主たる障害 知的障害

### 【活動内容】

知的障害が最重度の仲間たちが24時間、365日生活をしている1980年開所の知的障害者の入所施設です。利用者を中心に生活の保障を続けています。平日の日中活動では、利用者の年齢や障害に合わせて、一人ひとりがいきいきと輝けるように、4つのグループに分かれた集団活動(労働を含む)を中心としたとりくみをしています。夜間や休日の生活の場では、みんなが助け合って楽しい生活を送っています。利用者が主人公の自治会活動もあります。音楽クラブ、お茶、絵画のクラブなど余暇活動を充実しています。健康面の支援では、日常的な健康チェックを実施し、重度化、高齢化が進む中で、一人ひとりにあった支援をしています。また、障害の多様化や高齢化に対応した給食体制を自前で持ち、一人一人の利用者に対応したバランスよく、季節感があり、からだによいゆたかな食生活を提供しています。



### 外 観



### 【ひとこと】

利用者みなさんのいのちを守り、健康でゆたかな暮らしを築くとともに、ひとりの人間として基本的な人権を尊重し、プライバシーを大切にする事業所を目指して活動をしています。どんなに重い障害があっても、笑顔あふれる毎日の生活と生きがいがある活動が、知的障害をもつ利用者の発達の原動力になっていると確信をしながら、支援を続けています。

### 【事業所から地域へメッセージ】

これまで、地域の皆様に支えられて35年以上緑区の諸の木地域で施設を開所してまいりました。年1回のふれあい祭りや盆踊り大会の参加などの直接地域みなさんと触れ合う場も設けてまいりました。今後も、地域の皆様のご意見を大切にした、地域に根付いた活動をしてまいりたいと思います。入所施設は地域の拠点でもあります。困った時は相談をして下さい。これからもよろしくお願い致します。

事業所名	ちやれんじホーム鳴海	サービス種別(定員)	グループホーム(共同生活援助)定員4名
法人名	社会福祉法人ニコニコハウス		
住所	名古屋市緑区鳴海町字片平40番地の1		
TEL	052-899-4751		
FAX	052-899-4752		
E-mail	<a href="mailto:nikoniko-home@room.ocn.ne.jp">nikoniko-home@room.ocn.ne.jp</a>		
HP	<a href="http://www.nikoniko-house.jp/">http://www.nikoniko-house.jp/</a>		
アクセス	市バス「花井」、「鳴海山下」より徒歩10分		
開所日	(月)～(金)※閉所日は年間予定表でお知らせします		
利用時間	15:30～9:30		

送迎の有無/送迎範囲 無し:お一人での移動が難しい方はヘルパーをご利用される方もみえます

利用者の主たる障害 知的障害者※療育手帳をお持ちの方

**ちやれんじホーム鳴海の特徴** ちやれんじホーム鳴海の外観です

令和元年7月に天白区野並から緑区片平へ移転してきました。同法人のグループホーム6軒とショートステイ1軒、日中職員が常駐しているグループホームセンターも近くにあり、スタッフの連携も取っています。

**【アクセス】**市バス「花井」、「鳴海山下」から歩いて約10分。名鉄バス「薬師山」から歩いて5分。名鉄電車「鳴海」から歩いて15分。片平小学校の東門から直ぐ近く、「ニコニコハウス」の看板が目印です。

建物は平屋建ての一軒家です。リビングを真ん中に4つの部屋が囲んでいるような間取りです。



リビングです↓



**ちやれんじホームってどんなところ?**

知的障害のある方が、将来地域で自立生活を送る事ができるように、職場や日中活動先へ通いながら3か月間の地域生活を体験することができる共同生活の場です。みなさん、いろいろな目標を持って利用されています。ご本人様にもご家族様にも将来の生活を考えたり、想像したりするきっかけになればと思っております。

**利用できる方**

名古屋市内にお住まいで、日中お仕事をしていたり、日中活動の場に通所している知的障害のある方。※児童の方は対象外です。

**利用期間**

3か月間のご利用となります。期間は予め決まっています。  
【第1期:4～6月、第2期:7～9月、第3期:10～12月、第4期:1～3月】

一か月の利用料  
家賃:33,000円  
食費:1泊700円(朝・夕込)  
水光熱費:14,000円  
家賃補助:10,000円支給  
合計:51,000円前後

何か分からないこと、気になることがございましたら、いつでも気軽にお電話ください。見学希望も常時受け付けております。百聞は一見にしかず! 建物の紹介をしながら、詳細についてもお伝えします。将来の生活を一緒に考えて行きましょう♪  
(お問い合わせ先:052-899-4751 担当まで)



# お助けショートステイ

登録の流れ (緑区版)

**グループホームふわふわ**(以下拠点事業所)のお助けショートは、以下のような場合に利用できます。

- 利用できる方：障害をお持ちの方(障害児・者) 申込日から概ね1週間以内に、短期入所の利用が必要な方。
- どんな時に：①家族(介護者)と同居しているが、介護者の疾病、事故、出産、介護者の親族の疾病、事故、出産、通夜・葬式、その他それに準ずる理由で、必要な介護や応援が得られない場合  
②単身者で、一時的に困難が生じて、自宅に住む事が出来ない時
- その他：①利用は2週間。②緑区内在住で、名古屋市の支給決定を受けた方。  
③空き状況や、必要な支援内容によって、利用いただけない場合があります。  
④事前登録をお願いしています。  
⑤福祉サービスの受給者証がない場合、短期入所の決定がない場合は、区役所・保健センターでの手続きを案内します。



## 相談

お助けショートステイの利用希望がありましたら、**障害者基幹相談支援センター**(以下基幹センター)にお問い合わせください。区役所・保健センター等でも相談に応じています。



## 申し込み

基幹センターで、申し込みを受け付けします。利用される本人・家族と面談し、登録に必要な情報をお聞きします。聞き取りをした情報を、基幹センターから地域生活支援拠点事業所に提供します。  
※ 担当されている相談支援事業所の方がいれば、情報提供いただく場合があります。

## 施設見学・面談

拠点事業所に連絡していただき、施設見学・面談をしてください。  
※登録にあたり、体験宿泊をしていただく場合があります。

**グループホームふわふわ** (地域生活支援拠点事業所)

電話 602-5170 〒458-0927 緑区桶狭間南 1412 番地



## 登録

利用者登録証が、拠点事業所から自宅に送付されて、登録終了です。



「お試しグループホーム」もあります。  
お試しグループホームを利用できるのは、一人暮らしを  
考えている方、施設や病院に入居・入院されている方と  
なります。  
(詳細は、基幹センターへ)

利用を希望される場合は、下記へ連絡してください。

**緑区障害者基幹相談支援センター** 〒458-0045 緑区鹿山三丁目 17 番地

電話 **892-6333** FAX 892-6336 (受付時間) 平日 / 9:00~17:30