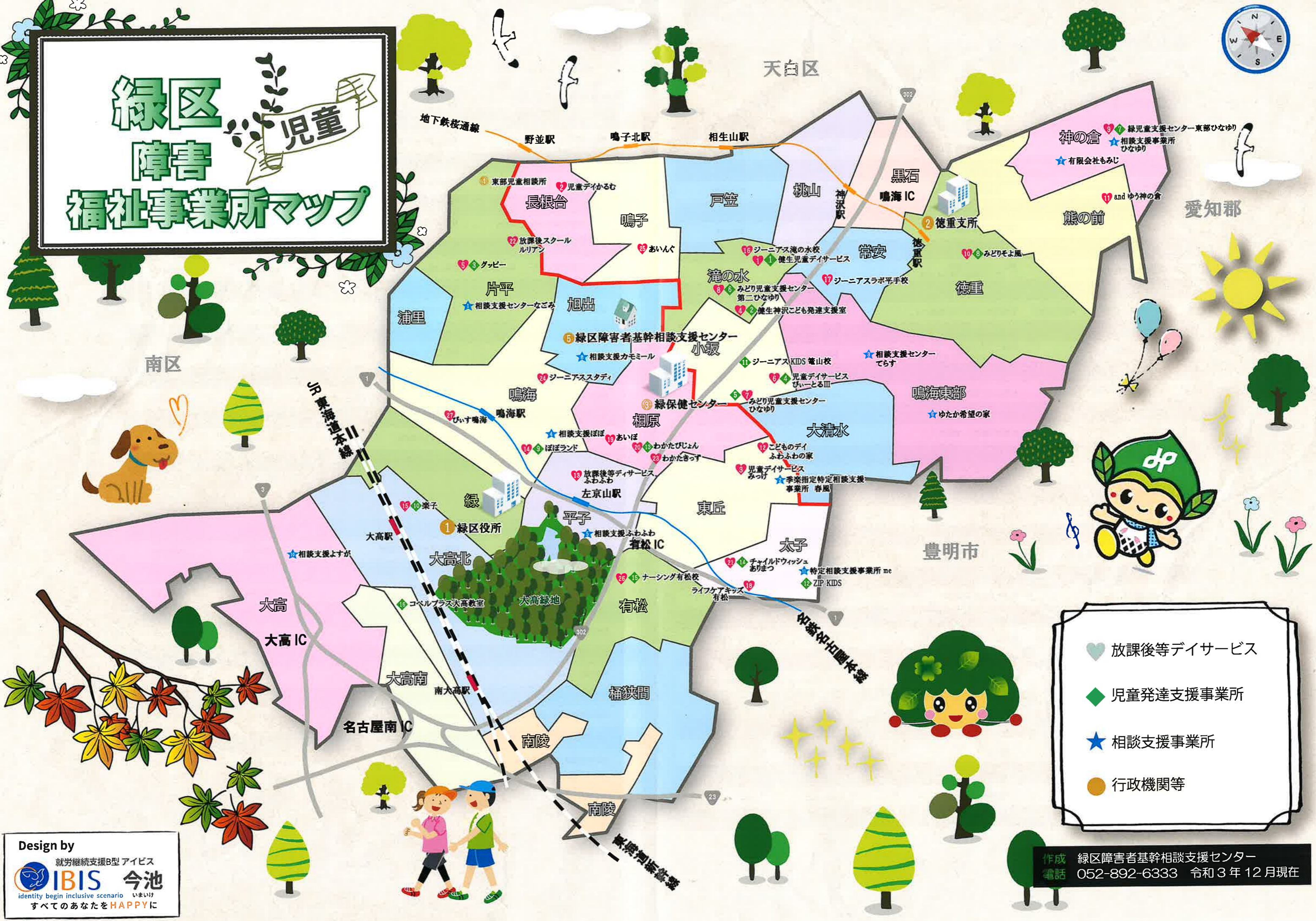


緑区 児童障害福祉事業所マップ



- ♥ 放課後等デイサービス
- ◆ 児童発達支援事業所
- ★ 相談支援事業所
- 行政機関等

Design by
就労継続支援B型 アイビス
IBIS 今池
identity begin inclusive scenario いまいけ
すべてのあなたをHAPPYに

作成 緑区障害者基幹相談支援センター
電話 052-892-6333 令和3年12月現在

緑区障害福祉事業所一覧

♥ 放課後等デイサービス

番号	事業所	住所	電話番号	FAX
1	健生児童デイサービス	神沢三丁目 303 番地の 1 1 階	878-6621	878-6983
2	児童デイかるち	鳴子町 1 丁目 6 番地 鳴子団地第 80 棟 001 号室	899-0045	899-0016
3	児童デイサービスみっけ	鳴海町字姥子山 22 番地の 1 鳴海第二団地 100 号	627-0883	622-1520
4	健生神沢こども発達支援室	神沢二丁目 1409 番地	878-6577	755-1424
5	グッピー	松が根台 103 番地	892-2331	892-2331
6	児童デイサービス びいーとるⅢ	籠山三丁目 406 番地 ヤマケンビル 2 階	746-1110	
7	みどり児童支援センターひなゆり	籠山 3 丁目 119 番地 カーサ福島 C 棟 2-A 号室	838-9741	613-9542
8	みどり児童支援センター 第二ひなゆり	滝ノ水三丁目 1206 番地	842-9461	842-9462
9	みどり児童支援センター 東部ひなゆり	東神の倉二丁目 2260 番地の 2	838-8642	838-8643
10	みどりそよ風	熊の前一丁目 209 番地	720-1129	720-1129
11	and ゆう 神の倉	藤塚二丁目 604 番地 パークスズラン B101,102	838-6713	838-6714
12	こどものデイ ふわふわのま	姥子山一丁目 308 番地 グリーンハイツ A 棟	825-4827	825-4896
13	放課後等デイサービス ふわふわ	左京山 451 番地 2	613-9995	613-9996
14	ぼぼランド	六田一丁目 192 番地	829-1896	629-0552
15	楽子	大高町宇高見 12 番地の 1	626-6039	825-6266
16	ジーニアス滝の水校	滝ノ水二丁目 101 番地 シティーコーポ滝の水 106 号	891-3031	891-3032
17	ジーニアスラボ 平手校	平手北二丁目 1701 番地 協英ビル 1 階	680-8221	680-8231
18	ライフケアキッズ有松	太子一丁目 135 番地	746-3733	746-3522
19	あいぼ	六田二丁目 74	629-0775	629-0776
20	わかたびじょん	若田一丁目 212 番地 キャッスル・ビュティ A 号室	613-8547	613-8547
21	チャイルドウィッシュありまつ	太子一丁目 145 番地 山時ビル 1 階 1 号室	693-6784	693-6784
22	放課後スクール ルリアン	鳴海町字上ノ山 2 番地の 1	893-7339	893-7334
23	わかたきつづ	若田 3 丁目 916 番地	825-4700	825-4710
24	ジーニアス スタディ	鳴海町字岩 23	825-6001	825-6002
25	あいんぐ	池上台 2 丁目 7 番地	875-5171	875-5171
26	ナーシング有松校	有松三丁目 584 番	990-1608	308-3297
27	びいす鳴海	鳴海町向田 209 2F	618-6657	618-6658

● 行政機関等

番号	所属等	住所	電話番号
1	緑区役所	青山 2-15	625-3956
2	後重支所	元後重 1-401	875-2207
3	緑保健センター	相原郷一丁目 715	891-3621
4	県児童相談所	鳴海町字小森 48 番地の 5	899-4630
5	緑区障害者基幹支援センター	鹿山 3-17	892-6333

◆ 児童発達支援事業所

番号	所属等	住所	電話番号	FAX
1	健生児童デイサービス	神沢三丁目 303 番地の 1 1 階	878-6621	878-6983
2	健生神沢こども発達支援室	神沢二丁目 1409 番地	878-6577	755-1424
3	グッピー	松が根台 103 番地	892-2331	892-2331
4	児童デイサービス びいーとるⅢ	籠山三丁目 406 番地 ヤマケンビル 2 階	746-1110	
5	みどり児童支援センターひなゆり	籠山 3 丁目 119 番地 カーサ福島 C 棟 2-A 号室	838-9741	613-9542
6	みどり児童支援センター 第二ひなゆり	滝ノ水三丁目 1206 番地	842-9461	842-9462
7	みどり児童支援センター 東部ひなゆり	東神の倉二丁目 2260 番地の 2	838-8642	838-8643
8	みどりそよ風	熊の前一丁目 209 番地	720-1129	720-1129
9	ぼぼランド	六田一丁目 192 番地	829-1896	629-0552
10	楽子	大高町宇高見 12 番地の 1	626-6039	825-6266
11	ジーニアス KIDS 籠山校	籠山二丁目 108 番地	715-8230	715-8231
12	ZIP KIDS	大将ヶ根二丁目 744 番地 ZIP TOWN	746-3666	746-3665
13	わかたびじょん	若田一丁目 212 番地 キャッスル・ビュティ A 号室	613-8547	613-8547
14	チャイルドウィッシュありまつ	太子一丁目 145 番地 山時ビル 1 階 1 号室	693-6784	693-6784
15	ナーシング有松校	有松三丁目 584 番	990-1608	308-3297
16	コベルプラス大高教室	森の里 1 丁目 84 番地松原店舗 1 階	602-9768	6029769

★ 相談支援事業所

番号	所属等	住所	電話番号	FAX
1	相談支援センターなごみ	鳴海町字光正寺 37 番地	829-0391	893-6730
2	季楽指定特定相談支援事業所 春風	姥子山二丁目 1517 番地	613-9666	613-9667
3	相談支援センターてらす	横吹町 1509 番地 クリアサイト横吹 101	680-9640	680-7280
4	相談支援ぼぼ	六田一丁目 192 番地	829-1895	629-0552
5	相談支援ふわふわ	左京山 451 番地 2 2 階	829-1481	829-1482
6	ゆたか希望の家	猪の木三丁目 2407 番地	878-8776	878-7655
7	有限会社 もみじ	神の倉四丁目 228 番地	877-9969	876-8889
8	相談支援 カモミール	鹿山三丁目 128 番地	680-8050	680-8051
9	相談支援事業所ひなゆり	東神の倉二丁目 2260 番地の 2	838-9741	838-9742
10	相談支援よすが	大高町石ノ戸 4 番地の 2	618-8680	308-1440
11	指定特定相談支援事業所 me	境松二丁目 341 番地 ヤマサマンション 302	(090)-6619-5470	308-8715